



BUPATI SUMEDANG
PROVINSI JAWA BARAT

PERATURAN BUPATI SUMEDANG

NOMOR 155 TAHUN 2021

TENTANG

PEMBENTUKAN, SUSUNAN ORGANISASI DAN TATA KERJA UNIT
PELAKSANA TEKNIS DAERAH PADA PERANGKAT DAERAH

DENGAN RAHMAT TUHAN YANG MAHA ESA

BUPATI SUMEDANG,

- Menimbang : a. bahwa pembentukan, susunan organisasi dan tata kerja Unit Pelaksana Teknis Daerah pada Perangkat Daerah telah ditetapkan dengan Peraturan Bupati Sumedang Nomor 31 Tahun 2018 tentang Pembentukan, Susunan Organisasi dan Tata Kerja Unit Pelaksana Teknis Daerah pada Perangkat Daerah;
- b. bahwa dengan ditetapkannya Peraturan Daerah Kabupaten Sumedang Nomor 17 Tahun 2021 tentang Perubahan atas Peraturan Daerah Nomor 11 Tahun 2016 tentang Perangkat Daerah Kabupaten Sumedang maka Peraturan Bupati Sumedang Nomor 31 Tahun 2018 tentang Pembentukan, Susunan Organisasi dan Tata Kerja Unit Pelaksana Teknis Daerah pada Perangkat Daerah perlu dilakukan peninjauan kembali;
- c. bahwa berdasarkan pertimbangan sebagaimana dimaksud dalam huruf a dan huruf b, perlu menetapkan Peraturan Bupati tentang Pembentukan, Susunan Organisasi dan Tata Kerja Unit Pelaksana Teknis Daerah pada Perangkat Daerah;
- Mengingat : 1. Undang-Undang Nomor 14 Tahun 1950 tentang Pembentukan Daerah-daerah Kabupaten dalam Lingkungan Provinsi Djawa Barat (Berita Negara Republik Indonesia Tahun 1950) sebagaimana telah diubah dengan Undang-Undang Nomor 4 Tahun 1968 tentang Pembentukan Kabupaten Purwakarta dan Kabupaten Subang dengan Mengubah Undang-Undang Nomor 14 Tahun 1950 tentang Pembentukan Daerah-daerah Kabupaten dalam Lingkungan Provinsi Djawa Barat (Lembaran Negara Republik Indonesia Tahun 1968 Nomor 31, Tambahan Lembaran Negara Republik Indonesia Nomor 2851);
2. Undang-Undang ...

2. Undang-Undang Nomor 5 Tahun 2014 tentang Aparatur Sipil Negara (Lembaran Negara Republik Indonesia Tahun 2014 Nomor 6, Tambahan Lembaran Negara Republik Indonesia Nomor 5494);
3. Undang-Undang Nomor 23 Tahun 2014 tentang Pemerintahan Daerah (Lembaran Negara Republik Indonesia Tahun 2014 Nomor 244, Tambahan Lembaran Negara Republik Indonesia Nomor 5587) sebagaimana telah diubah beberapa kali, terakhir dengan Undang-Undang Nomor 11 Tahun 2020 tentang Cipta Kerja (Lembaran Negara Republik Indonesia Tahun 2020 Nomor 245, Tambahan Lembaran Negara Republik Indonesia Nomor 6573);
4. Peraturan Pemerintah Nomor 18 Tahun 2016 tentang Perangkat Daerah (Lembaran Negara Republik Indonesia Tahun 2016 Nomor 114, Tambahan Lembaran Negara Republik Indonesia Nomor 5887) sebagaimana telah diubah dengan Peraturan Pemerintah Nomor 72 Tahun 2019 tentang Perubahan atas Peraturan Pemerintah Nomor 18 Tahun 2016 tentang Perangkat Daerah (Lembaran Negara Republik Indonesia Tahun 2019 Nomor 187, Tambahan Lembaran Negara Republik Indonesia Nomor 6402);
5. Peraturan Pemerintah Nomor 11 Tahun 2017 tentang Manajemen Pegawai Negeri Sipil (Lembaran Negara Republik Indonesia Tahun 2017 Nomor 63, Tambahan Lembaran Negara Republik Indonesia Nomor 6037) sebagaimana telah diubah dengan Peraturan pemerintah Nomor 17 Tahun 2020 tentang Perubahan atas Peraturan pemerintah Nomor 11 Tahun 2017 tentang Manajemen Pegawai Negeri Sipil (Lembaran Negara Republik Indonesia Tahun 2020 Nomor 68, Tambahan Lembaran Negara Republik Indonesia Nomor 6477);
6. Peraturan Menteri Dalam Negeri Nomor 12 Tahun 2017 tentang Pedoman Pembentukan dan Klasifikasi Cabang Dinas dan Unit Pelaksana Teknis Daerah (Berita Negara Republik Indonesia Tahun 2017 Nomor 451);
7. Peraturan Daerah Nomor 12 Tahun 2012 tentang Penataan Wilayah Kecamatan di Kabupaten Sumedang (Lembaran Daerah Kabupaten Sumedang Tahun 2012 Nomor 12, Tambahan Lembaran Daerah Kabupaten Sumedang Nomor 6);
8. Peraturan Daerah Kabupaten Sumedang Nomor 3 Tahun 2016 tentang Urusan Pemerintahan Kabupaten Sumedang (Lembaran Daerah Kabupaten Sumedang Tahun 2016 Nomor 3);

9. Peraturan Daerah Kabupaten Sumedang Nomor 11 Tahun 2016 tentang Pembentukan dan Susunan Perangkat Daerah Kabupaten Sumedang (Lembaran Daerah Kabupaten Sumedang Tahun 2016 Nomor 11) sebagaimana telah diubah dengan Peraturan Daerah Kabupaten Sumedang Nomor 17 Tahun 2021 tentang Perubahan atas Peraturan Daerah Nomor 11 Tahun 2016 tentang Pembentukan dan Susunan Perangkat Daerah (Lembaran Daerah Kabupaten Sumedang Tahun 2021 Nomor 17, Tambahan Lembaran Daerah Kabupaten Sumedang Nomor 28);

MEMUTUSKAN:

Menetapkan : PERATURAN BUPATI TENTANG PEMBENTUKAN, SUSUNAN ORGANISASI DAN TATA KERJA UNIT PELAKSANA TEKNIS DAERAH PADA PERANGKAT DAERAH.

BAB I
KETENTUAN UMUM

Pasal 1

Dalam Peraturan Bupati ini yang dimaksud dengan:

1. Daerah Kabupaten adalah Daerah Kabupaten Sumedang.
2. Bupati adalah Bupati Sumedang.
3. Pemerintah Daerah Kabupaten adalah Bupati sebagai unsur penyelenggara Pemerintahan Daerah yang memimpin pelaksanaan urusan pemerintahan yang menjadi kewenangan Daerah otonom.
4. Perangkat Daerah Kabupaten adalah unsur pembantu Bupati dan Dewan Perwakilan Rakyat Daerah Kabupaten dalam penyelenggaraan urusan pemerintahan yang menjadi kewenangan Daerah Kabupaten.
5. Dinas adalah Perangkat Daerah Kabupaten yang merupakan unsur pelaksana urusan pemerintahan yang menjadi kewenangan Daerah Kabupaten.
6. Unit Pelaksana Teknis Daerah yang selanjutnya disingkat UPTD, adalah organisasi yang melaksanakan kegiatan teknis operasional dan/atau kegiatan teknis penunjang tertentu pada Dinas atau badan Daerah.
8. Urusan Pemerintahan adalah kekuasaan pemerintahan yang menjadi kewenangan Presiden yang pelaksanaannya dilakukan oleh kementerian negara dan penyelenggara Pemerintahan Daerah untuk melindungi, melayani, memberdayakan, dan menyejahterakan masyarakat.

BAB II
PEMBENTUKAN

Pasal 2

Dengan Peraturan Bupati ini dibentuk UPTD pada Perangkat Daerah Kabupaten.

Pasal 3 ...

Pasal 3

- (1) UPTD pada Perangkat Daerah Kabupaten sebagaimana dimaksud dalam Pasal 2 terdiri dari:
 - a. UPTD pada Dinas Pendidikan;
 - b. UPTD pada Dinas Kesehatan;
 - c. UPTD pada Dinas Pekerjaan Umum dan Tata ruang;
 - d. UPTD pada Satuan Polisi Pamong Praja;
 - e. UPTD pada Dinas Tenaga Kerja dan Transmigrasi;
 - f. UPTD pada Dinas Lingkungan Hidup dan Kehutanan;
 - g. UPTD pada Dinas Pengendalian Penduduk dan Keluarga Berencana, Pemberdayaan Perempuan dan Perlindungan Anak;
 - h. UPTD pada Dinas Perhubungan;
 - i. UPTD pada Dinas Koperasi, Usaha Kecil, Menengah, Perdagangan dan Perindustrian;
 - j. UPTD pada Dinas Pertanian dan Ketahanan Pangan; dan
 - k. UPTD pada Dinas Perikanan dan Peternakan.
- (2) UPTD pada Dinas pendidikan sebagaimana dimaksud pada ayat (1) huruf a, berupa satuan pendidikan formal dan non formal.
- (3) UPTD pada Dinas kesehatan sebagaimana dimaksud pada ayat (1) huruf b yang berupa pusat kesehatan masyarakat sebagai unit organisasi bersifat fungsional dan unit layanan yang bekerja secara profesional.
- (4) Ketentuan mengenai nama dan wilayah kerja UPTD sebagaimana dimaksud pada ayat (1) tercantum dalam Lampiran I yang merupakan bagian tidak terpisahkan dari Peraturan Bupati ini.

BAB III KEDUDUKAN

Pasal 4

UPTD sebagaimana dimaksud dalam Pasal 3 berada dibawah dan bertanggung jawab kepada Kepala Perangkat Daerah Kabupaten, sesuai dengan bidang Urusan Pemerintahan yang diselenggarakan.

BAB IV KLASIFIKASI

Pasal 5

- (1) UPTD pada Perangkat Daerah Kabupaten sebagaimana dimaksud dalam Pasal 3 ayat (1) dibedakan dalam 2 (dua) klasifikasi yang terdiri atas:
 - a. UPTD kelas A untuk mewadahi beban kerja yang besar; dan
 - b. UPTD kelas B untuk mewadahi beban kerja yang kecil.
- (2) Penentuan klasifikasi sebagaimana dimaksud pada ayat (1) ditetapkan berdasarkan hasil analisis beban kerja sesuai dengan ketentuan peraturan perundang-undangan.

(3) Pengklasifikasian ...

- (3) Pengklasifikasian UPTD pada Perangkat Daerah Kabupaten sebagaimana dimaksud pada ayat (1) tidak berlaku bagi UPTD yang berbentuk satuan pendidikan formal dan non formal serta UPTD Pusat Kesehatan Masyarakat.
- (4) Ketentuan mengenai klasifikasi UPTD pada Perangkat Daerah pada ayat (1) tercantum dalam Lampiran I yang merupakan bagian tidak terpisahkan dari Peraturan Bupati ini.

BAB V SUSUNAN ORGANISASI

Pasal 6

- (1) Susunan organisasi UPTD Kelas A sebagaimana dimaksud dalam Pasal 5 ayat (1) huruf a terdiri dari:
 - a. kepala;
 - b. kepala subbagian tata usaha;
 - c. kelompok jabatan fungsional; dan
 - d. jabatan pelaksana.
- (2) Susunan organisasi UPTD Kelas B sebagaimana dimaksud dalam Pasal 5 ayat (1) huruf b terdiri dari:
 - a. kepala;
 - b. kelompok jabatan fungsional; dan
 - c. jabatan pelaksana.
- (3) Susunan organisasi UPTD Satuan Pendidikan Formal dan Non Formal terdiri dari:
 - a. Taman Kanak-kanak, terdiri atas:
 1. kepala;
 2. kelompok jabatan fungsional; dan
 3. kelompok jabatan pelaksana;
 - b. Sekolah Dasar, terdiri atas:
 1. kepala;
 2. kelompok jabatan fungsional; dan
 3. kelompok jabatan pelaksana;
 - c. Sekolah Menengah Pertama, terdiri atas:
 1. kepala;
 2. wakil kepala;
 3. kelompok jabatan fungsional; dan
 4. kelompok jabatan pelaksana.
 - d. Sanggar Kegiatan Belajar, meliputi:
 1. Kepala;
 2. Urusan Tata Usaha; dan
 3. Kelompok Jabatan Fungsional;
- (4) Susunan organisasi UPTD Pusat Kesehatan Masyarakat terdiri dari:
 - a. kepala;
 - b. kepala subbagian tata usaha;
 - c. kelompok jabatan fungsional; dan
 - d. jabatan pelaksana.
- (5) Ketentuan mengenai bagan struktur organisasi UPTD sebagaimana dimaksud pada ayat (1) sampai dengan ayat (3) tercantum dalam Lampiran II yang merupakan bagian tidak terpisahkan dari Peraturan Bupati ini.

Pasal 7

Ketentuan mengenai tugas pokok dan uraian tugas Kepala UPTD, Kepala subbagian UPTD, dan Wakil Kepala Sekolah ditetapkan dengan Peraturan Bupati tentang uraian tugas jabatan struktural masing-masing Perangkat Daerah Kabupaten.

BAB VI JABATAN

Pasal 8

- (1) Kepala UPTD Kelas A pada Dinas merupakan jabatan eselon IVa atau jabatan pengawas.
- (2) Kepala UPTD Kelas B, Kepala Subbagian UPTD pusat kesehatan masyarakat, dan Kepala Subbagian UPTD Kelas A pada Dinas merupakan jabatan eselon IVb atau jabatan pengawas.
- (3) Kepala UPTD pusat kesehatan masyarakat dijabat oleh pejabat fungsional tenaga kesehatan yang diberikan tugas tambahan.
- (4) Kepala UPTD satuan pendidikan merupakan jabatan fungsional guru atau pamong belajar sesuai dengan ketentuan peraturan perundang-undangan.

BAB VII TATA KERJA

Pasal 9

- (1) Kepala UPTD dalam melaksanakan tugas menerapkan prinsip koordinasi, integrasi, dan sinkronisasi dengan yang dipimpinnya.
- (2) Kepala UPTD melaksanakan sistem pengendalian internal di lingkungan masing-masing.
- (3) Kepala UPTD bertanggung jawab memimpin dan mengoordinasikan bawahan dan memberikan pengarahan serta petunjuk bagi pelaksanaan tugas bawahan.
- (4) Kepala UPTD dalam melaksanakan tugas melakukan pembinaan dan pengawasan terhadap bawahan dalam unit kerjanya.
- (5) Kepala UPTD yang mempunyai wilayah kerja kecamatan dalam pelaksanaan tugasnya secara operasional berkoordinasi dengan Camat.

BAB VIII KOORDINATOR WILAYAH KERJA

Pasal 10

- (1) Dalam rangka pelaksanaan koordinasi layanan administrasi pada satuan pendidikan sebagaimana dimaksud dalam Pasal 3 ayat (2) di wilayah kerjanya, dapat dibentuk koordinator wilayah kerja yang dipimpin oleh seorang koordinator.
- (2) Koordinator sebagaimana dimaksud pada ayat (1) berasal dari pejabat fungsional.

(3) Koordinator ...

- (3) Koordinator sebagaimana dimaksud pada ayat (2) ditunjuk, ditetapkan oleh dan bertanggung jawab kepada Kepala Perangkat Daerah Kabupaten yang menyelenggarakan Urusan Pemerintahan bidang pendidikan berdasarkan kebutuhan dan kemampuan Perangkat Daerah Kabupaten.
- (4) Tugas, fungsi dan uraian tugas koordinator wilayah kerja ditetapkan oleh Kepala Perangkat Daerah Kabupaten yang menyelenggarakan Urusan Pemerintahan bidang pendidikan dengan berpedoman pada ketentuan yang ditetapkan oleh pejabat yang berwenang.

Pasal 11

Dalam melaksanakan tugas dan fungsinya sebagaimana dimaksud dalam Pasal 10 ayat (4) koordinator dapat dibantu oleh 1 (satu) orang atau lebih pelaksana lainnya.

Pasal 12

- (1) Pada UPTD selain UPTD pada Dinas Pendidikan yang secara geografis mempunyai jangkauan pelayanan cukup luas, untuk memudahkan koordinasi dan pelaksanaan tugas UPTD dapat dibentuk koordinator wilayah kerja/unit kerja non struktural.
- (2) Wilayah kerja/unit nonstruktural sebagaimana dimaksud pada ayat (1) dipimpin oleh seorang koordinator yang berasal dari pegawai negeri sipil.
- (3) Koordinator sebagaimana dimaksud pada ayat (2) ditunjuk, ditetapkan oleh dan bertanggung jawab kepada Kepala Perangkat Daerah Kabupaten yang menyelenggarakan Urusan Pemerintahan terkait berdasarkan kebutuhan dan kemampuan Perangkat Daerah Kabupaten.

BAB IX

KETENTUAN PERALIHAN

Pasal 13

UPTD dan pejabat struktural yang sudah ada sebelum berlakunya Peraturan Bupati ini tetap menjalankan tugas sampai dengan pengisian jabatan berdasarkan Peraturan Bupati ini.

BAB X

KETENTUAN PENUTUP

Pasal 14

Pada saat Peraturan Bupati ini mulai berlaku, Peraturan Bupati Sumedang Nomor 31 Tahun 2018 tentang Pembentukan, Susunan Organisasi Dan Tata Kerja Unit Pelaksana Teknis Daerah pada Perangkat Daerah (Berita Daerah Kabupaten Sumedang Tahun 2018 Nomor 31), dicabut dan dinyatakan tidak berlaku.

Pasal 15

Peraturan Bupati ini mulai berlaku pada tanggal diundangkan.

Agar setiap orang mengetahuinya, memerintahkan pengundangan Peraturan Bupati ini dengan penempatannya dalam Berita Daerah Kabupaten Sumedang.

Ditetapkan di Sumedang
pada tanggal 20 Desember 2021

BUPATI SUMEDANG,

ttd

DONY AHMAD MUNIR

Diundangkan di Sumedang
pada tanggal 20 Desember 2021

SEKRETARIS DAERAH
KABUPATEN SUMEDANG,

ttd

HERMAN SURYATMAN

BERITA DAERAH KABUPATEN SUMEDANG TAHUN 2021 NOMOR 155

Salinan sesuai dengan aslinya
KEPALA BAGIAN HUKUM SETDA
KABUPATEN SUMEDANG,



DODI YOHANDI, S.H., M.Kn.
NIP. 19650129 199803 1 001

LAMPIRAN I
 PERATURAN BUPATI SUMEDANG
 NOMOR 155 TAHUN 2021
 TENTANG
 PEMBENTUKAN, SUSUNAN ORGANISASI DAN TATA KERJA
 UNIT PELAKSANA TEKNIS DAERAH PADA PERANGKAT
 DAERAH

NAMA, KLASIFIKASI DAN WILAYAH KERJA
 UNIT PELAKSANA TEKNIS DAERAH PADA PERANGKAT DAERAH

NO.	PERANGKAT DAERAH	NAMA UPTD	KLASIFIKASI	WILAYAH KERJA
1.	Dinas Pendidikan	a. Satuan Pendidikan Formal:		
		1. UPTD SD Negeri Bojongloa I	-	Kecamatan Buahdua
		2. UPTD SD Negeri Bojongloa II	-	Kecamatan Buahdua
		3. UPTD SD Negeri Buahdua I	-	Kecamatan Buahdua
		4. UPTD SD Negeri Buahdua II	-	Kecamatan Buahdua
		5. UPTD SD Negeri Ciawitali	-	Kecamatan Buahdua
		6. UPTD SD Negeri Cibitung	-	Kecamatan Buahdua
		7. UPTD SD Negeri Cigalagah	-	Kecamatan Buahdua
		8. UPTD SD Negeri Cikurubuk	-	Kecamatan Buahdua
		9. UPTD SD Negeri Cilangkap I	-	Kecamatan Buahdua
		10. UPTD SD Negeri Cilangkap II	-	Kecamatan Buahdua
		11. UPTD SD Negeri Cilumping	-	Kecamatan Buahdua
		12. UPTD SD Negeri Cinangsi	-	Kecamatan Buahdua
		13. UPTD SD Negeri Cipatat	-	Kecamatan Buahdua
		14. UPTD SD Negeri Citaleus I	-	Kecamatan Buahdua
		15. UPTD SD Negeri Citaleus II	-	Kecamatan Buahdua
		16. UPTD SD Negeri Darongdong	-	Kecamatan Buahdua
		17. UPTD SD Negeri Gendereh	-	Kecamatan Buahdua
		18. UPTD SD Negeri Hariang	-	Kecamatan Buahdua
		19. UPTD SD Negeri Karangbungur	-	Kecamatan Buahdua
		20. UPTD SD Negeri Nagrak I	-	Kecamatan Buahdua
		21. UPTD SD Negeri Nagrak II	-	Kecamatan Buahdua
		22. UPTD SD Negeri Pasiripis	-	Kecamatan Buahdua
		23. UPTD SD Negeri Raharja	-	Kecamatan Buahdua
		24. UPTD SD Negeri Sampora	-	Kecamatan Buahdua
		25. UPTD SD Negeri Sanepa	-	Kecamatan Buahdua
		26. UPTD SD Negeri Tonjong	-	Kecamatan Buahdua
		27. UPTD SD Negeri Cibugel	-	Kecamatan Cibugel
		28. UPTD SD Negeri Cipasang	-	Kecamatan Cibugel
		29. UPTD SD Negeri Antara I	-	Kecamatan Cibugel
		30. UPTD SD Negeri Cijaha	-	Kecamatan Cibugel
		31. UPTD SD Negeri Parakanpanjang	-	Kecamatan Cibugel

NO.	PERANGKAT DAERAH	NAMA UPTD	KLASIFIKASI	WILAYAH KERJA
		32. UPTD SD Negeri Nagrak	-	Kecamatan Cibugel
		33. UPTD SD Negeri Gunungsangiang	-	Kecamatan Cibugel
		34. UPTD SD Negeri Cicadas	-	Kecamatan Cibugel
		35. UPTD SD Negeri Antara II	-	Kecamatan Cibugel
		36. UPTD SD Negeri Sukasari	-	Kecamatan Cibugel
		37. UPTD SD Negeri Kurnia	-	Kecamatan Cibugel
		38. UPTD SD Negeri Margamulya	-	Kecamatan Cibugel
		39. UPTD SD Negeri Pagelaran	-	Kecamatan Cibugel
		40. UPTD SD Negeri Cidomas	-	Kecamatan Cibugel
		41. UPTD SD Negeri Sarangtengah	-	Kecamatan Cibugel
		42. UPTD SD Negeri Babakandesa	-	Kecamatan Cibugel
		43. UPTD SD Negeri Sukaraja		Kecamatan Cibugel
		44. UPTD SD Negeri Cimalaka I	-	Kecamatan Cimalaka
		45. UPTD SD Negeri Cimalaka II	-	Kecamatan Cimalaka
		46. UPTD SD Negeri Cimalaka III	-	Kecamatan Cimalaka
		47. UPTD SD Negeri Citimun I	-	Kecamatan Cimalaka
		48. UPTD SD Negeri Citimun II	-	Kecamatan Cimalaka
		49. UPTD SD Negeri Mulyasari	-	Kecamatan Cimalaka
		50. UPTD SD Negeri Nyalindung I	-	Kecamatan Cimalaka
		51. UPTD SD Negeri Nyalindung II	-	Kecamatan Cimalaka
		52. UPTD SD Negeri Sukalerang I	-	Kecamatan Cimalaka
		53. UPTD SD Negeri Sukalerang II	-	Kecamatan Cimalaka
		54. UPTD SD Negeri Mandalaherang I	-	Kecamatan Cimalaka
		55. UPTD SD Negeri Mandalaherang II	-	Kecamatan Cimalaka
		56. UPTD SD Negeri Cibeureum I	-	Kecamatan Cimalaka
		57. UPTD SD Negeri Cibeureum II	-	Kecamatan Cimalaka
		58. UPTD SD Negeri Cibeureum III	-	Kecamatan Cimalaka
		59. UPTD SD Negeri Margamukti	-	Kecamatan Cimalaka
		60. UPTD SD Negeri Cilimbangan	-	Kecamatan Cimalaka
		61. UPTD SD Negeri Galudra	-	Kecamatan Cimalaka
		62. UPTD SD Negeri Cikole	-	Kecamatan Cimalaka
		63. UPTD SD Negeri Panorama	-	Kecamatan Cimalaka
		64. UPTD SD Negeri Mandalaherang III	-	Kecamatan Cimalaka
		65. UPTD SD Negeri Palasah	-	Kecamatan Cimalaka

NO.	PERANGKAT DAERAH	NAMA UPTD	KLASIFIKASI	WILAYAH KERJA
		66. UPTD SD Negeri Karangpawulang	-	Kecamatan Cimalaka
		67. UPTD SD Negeri Cibeureum IV	-	Kecamatan Cimalaka
		68. UPTD SD Negeri Malangbong	-	Kecamatan Cimalaka
		69. UPTD SD Negeri Cimuja	-	Kecamatan Cimalaka
		70. UPTD SD Negeri Licin	-	Kecamatan Cimalaka
		71. UPTD SD Negeri Margamulya	-	Kecamatan Cimalaka
		72. UPTD SD Negeri Gajahdepa	-	Kecamatan Cimalaka
		73. UPTD SD Negeri Bangkir	-	Kecamatan Cimanggung
		74. UPTD SD Negeri Bunter I	-	Kecamatan Cimanggung
		75. UPTD SD Negeri Bunter II	-	Kecamatan Cimanggung
		76. UPTD SD Negeri Bunter III	-	Kecamatan Cimanggung
		77. UPTD SD Negeri Cibenda	-	Kecamatan Cimanggung
		78. UPTD SD Negeri Cikahuripan	-	Kecamatan Cimanggung
		79. UPTD SD Negeri Cikandang	-	Kecamatan Cimanggung
		80. UPTD SD Negeri Cilaku	-	Kecamatan Cimanggung
		81. UPTD SD Negeri Cimanggung I	-	Kecamatan Cimanggung
		82. UPTD SD Negeri Cimanggung II	-	Kecamatan Cimanggung
		83. UPTD SD Negeri Cimanggung III	-	Kecamatan Cimanggung
		84. UPTD SD Negeri Cimanggung IV	-	Kecamatan Cimanggung
		85. UPTD SD Negeri Cipareuag	-	Kecamatan Cimanggung
		86. UPTD SD Negeri Lebakgede	-	Kecamatan Cimanggung
		87. UPTD SD Negeri Leuwiliang	-	Kecamatan Cimanggung
		88. UPTD SD Negeri Margamulya	-	Kecamatan Cimanggung
		89. UPTD SD Negeri Pangsor	-	Kecamatan Cimanggung
		90. UPTD SD Negeri Parakanmuncang I	-	Kecamatan Cimanggung
		91. UPTD SD Negeri Parakanmuncang II	-	Kecamatan Cimanggung
		92. UPTD SD Negeri Parakanmuncang III	-	Kecamatan Cimanggung
		93. UPTD SD Negeri Pasirhuni	-	Kecamatan Cimanggung
		94. UPTD SD Negeri Santaka	-	Kecamatan Cimanggung

NO.	PERANGKAT DAERAH	NAMA UPTD	KLASIFIKASI	WILAYAH KERJA
		95. UPTD SD Negeri Sawahdadap I	-	Kecamatan Cimanggung
		96. UPTD SD Negeri Sawahdadap II	-	Kecamatan Cimanggung
		97. UPTD SD Negeri Sawahdadap III	-	Kecamatan Cimanggung
		98. UPTD SD Negeri Sindulang	-	Kecamatan Cimanggung
		99. UPTD SD Negeri Tanjungsiang	-	Kecamatan Cimanggung
		100. UPTD SD Negeri Jambu	-	Kecamatan Cisarua
		101. UPTD SD Negeri Ciuyah I	-	Kecamatan Cisarua
		102. UPTD SD Negeri Ciuyah II	-	Kecamatan Cisarua
		103. UPTD SD Negeri Cikurubuk	-	Kecamatan Cisarua
		104. UPTD SD Negeri Pameulah	-	Kecamatan Cisarua
		105. UPTD SD Negeri Cisolak I	-	Kecamatan Cisarua
		106. UPTD SD Negeri Cisolak II	-	Kecamatan Cisarua
		107. UPTD SD Negeri Cisolak III	-	Kecamatan Cisarua
		108. UPTD SD Negeri Ciuyah III	-	Kecamatan Cisarua
		109. UPTD SD Negeri Cisolak IV	-	Kecamatan Cisarua
		110. UPTD SD Negeri Babakan Cipeundeuy	-	Kecamatan Cisitu
		111. UPTD SD Negeri Bantarjambe	-	Kecamatan Cisitu
		112. UPTD SD Negeri Cigintung	-	Kecamatan Cisitu
		113. UPTD SD Negeri Cilopang	-	Kecamatan Cisitu
		114. UPTD SD Negeri Cimarga	-	Kecamatan Cisitu
		115. UPTD SD Negeri Cisitu	-	Kecamatan Cisitu
		116. UPTD SD Negeri Corenda	-	Kecamatan Cisitu
		117. UPTD SD Negeri Jatiputri	-	Kecamatan Cisitu
		118. UPTD SD Negeri Kawungluwuk I	-	Kecamatan Cisitu
		119. UPTD SD Negeri Kawungluwuk II	-	Kecamatan Cisitu
		120. UPTD SD Negeri Linggasari	-	Kecamatan Cisitu
		121. UPTD SD Negeri Malingping	-	Kecamatan Cisitu
		122. UPTD SD Negeri Margaluyu	-	Kecamatan Cisitu
		123. UPTD SD Negeri Naggerang	-	Kecamatan Cisitu
		124. UPTD SD Negeri Pabuaran	-	Kecamatan Cisitu
		125. UPTD SD Negeri Pangluyu	-	Kecamatan Cisitu
		126. UPTD SD Negeri Ranjeng	-	Kecamatan Cisitu
		127. UPTD SD Negeri Sandangsari	-	Kecamatan Cisitu

NO.	PERANGKAT DAERAH	NAMA UPTD	KLASIFIKASI	WILAYAH KERJA
		128. UPTD SD Negeri Salamjajar	-	Kecamatan Cisitu
		129. UPTD SD Negeri Sudapati	-	Kecamatan Cisitu
		130. UPTD SD Negeri Sukajaya	-	Kecamatan Cisitu
		131. UPTD SD Negeri Tanjungjaya	-	Kecamatan Cisitu
		132. UPTD SD Negeri Babakanasem	-	Kecamatan Conggeang
		133. UPTD SD Negeri Cacaban	-	Kecamatan Conggeang
		134. UPTD SD Negeri Cibapa	-	Kecamatan Conggeang
		135. UPTD SD Negeri Cibubuan I	-	Kecamatan Conggeang
		136. UPTD SD Negeri Cibubuan II	-	Kecamatan Conggeang
		137. UPTD SD Negeri Cidempet	-	Kecamatan Conggeang
		138. UPTD SD Negeri Conggeang I	-	Kecamatan Conggeang
		139. UPTD SD Negeri Conggeang II	-	Kecamatan Conggeang
		140. UPTD SD Negeri Conggeang IV	-	Kecamatan Conggeang
		141. UPTD SD Negeri Kawungluwuk	-	Kecamatan Conggeang
		142. UPTD SD Negeri Margaasih	-	Kecamatan Conggeang
		143. UPTD SD Negeri Margaluyu	-	Kecamatan Conggeang
		144. UPTD SD Negeri Margamulya	-	Kecamatan Conggeang
		145. UPTD SD Negeri Mekarjaya	-	Kecamatan Conggeang
		146. UPTD SD Negeri Narimbang I	-	Kecamatan Conggeang
		147. UPTD SD Negeri Narimbang II	-	Kecamatan Conggeang
		148. UPTD SD Negeri Neglasari	-	Kecamatan Conggeang
		149. UPTD SD Negeri Negeri Sirahcipelang	-	Kecamatan Conggeang
		150. UPTD SD Negeri Ungkal	-	Kecamatan Conggeang
		151. UPTD SD Negeri Ancol	-	Kecamatan Darmaraja
		152. UPTD SD Negeri Cakrawati	-	Kecamatan Darmaraja
		153. UPTD SD Negeri Ciduging	-	Kecamatan Darmaraja
		154. UPTD SD Negeri Cieunteung	-	Kecamatan Darmaraja
		155. UPTD SD Negeri Cikeusi I	-	Kecamatan Darmaraja
		156. UPTD SD Negeri Cikeusi II	-	Kecamatan Darmaraja

NO.	PERANGKAT DAERAH	NAMA UPTD	KLASIFIKASI	WILAYAH KERJA
		157. UPTD SD Negeri Cipeundeuy	-	Kecamatan Darmaraja
		158. UPTD SD Negeri Cipeuteuy	-	Kecamatan Darmaraja
		159. UPTD SD Negeri Cipicung	-	Kecamatan Darmaraja
		160. UPTD SD Negeri Cisema	-	Kecamatan Darmaraja
		161. UPTD SD Negeri Darmaraja I	-	Kecamatan Darmaraja
		162. UPTD SD Negeri Darmaraja II	-	Kecamatan Darmaraja
		163. UPTD SD Negeri Darmaraja III	-	Kecamatan Darmaraja
		164. UPTD SD Negeri Darmaraja IV	-	Kecamatan Darmaraja
		165. UPTD SD Negeri Kamenteng	-	Kecamatan Darmaraja
		166. UPTD SD Negeri Karanganyar	-	Kecamatan Darmaraja
		167. UPTD SD Negeri Kebonbuah	-	Kecamatan Darmaraja
		168. UPTD SD Negeri Munjul	-	Kecamatan Darmaraja
		169. UPTD SD Negeri Pataruman	-	Kecamatan Darmaraja
		170. UPTD SD Negeri Ranggon	-	Kecamatan Darmaraja
		171. UPTD SD Negeri Sukamanah	-	Kecamatan Darmaraja
		172. UPTD SD Negeri Sukanagara	-	Kecamatan Darmaraja
		173. UPTD SD Negeri Sukaratu	-	Kecamatan Darmaraja
		174. UPTD SD Negeri Sukahaji	-	Kecamatan Darmaraja
		175. UPTD SD Negeri Kebonkopi	-	Kecamatan Darmaraja
		176. UPTD SD Negeri Bojongkoneng	-	Kecamatan Ganeas
		177. UPTD SD Negeri Cibogo	-	Kecamatan Ganeas
		178. UPTD SD Negeri Cibungur	-	Kecamatan Ganeas
		179. UPTD SD Negeri Cigobang	-	Kecamatan Ganeas
		180. UPTD SD Negeri Cikondang II	-	Kecamatan Ganeas
		181. UPTD SD Negeri Cikondang III	-	Kecamatan Ganeas
		182. UPTD SD Negeri Cikoneng I	-	Kecamatan Ganeas
		183. UPTD SD Negeri Cileuweung	-	Kecamatan Ganeas
		184. UPTD SD Negeri Dayeuhluhur	-	Kecamatan Ganeas
		185. UPTD SD Negeri Ganeas I	-	Kecamatan Ganeas
		186. UPTD SD Negeri Ganeas II	-	Kecamatan Ganeas

NO.	PERANGKAT DAERAH	NAMA UPTD	KLASIFIKASI	WILAYAH KERJA
		187. UPTD SD Negeri Hegarmanah	-	Kecamatan Ganeas
		188. UPTD SD Negeri Wargaluyu	-	Kecamatan Ganeas
		189. UPTD SD Negeri Ciawi	-	Kecamatan Jatigede
		190. UPTD SD Negeri Cibeber	-	Kecamatan Jatigede
		191. UPTD SD Negeri Ciboboko	-	Kecamatan Jatigede
		192. UPTD SD Negeri Cihideung	-	Kecamatan Jatigede
		193. UPTD SD Negeri Cijeungjing I	-	Kecamatan Jatigede
		194. UPTD SD Negeri Cijeungjing II	-	Kecamatan Jatigede
		195. UPTD SD Negeri Cikandang	-	Kecamatan Jatigede
		196. UPTD SD Negeri Cimukti	-	Kecamatan Jatigede
		197. UPTD SD Negeri Ciranggem	-	Kecamatan Jatigede
		198. UPTD SD Negeri Cisampih	-	Kecamatan Jatigede
		199. UPTD SD Negeri Hegarmanah	-	Kecamatan Jatigede
		200. UPTD SD Negeri Kadu	-	Kecamatan Jatigede
		201. UPTD SD Negeri Karedok	-	Kecamatan Jatigede
		202. UPTD SD Negeri Lebaksiuh	-	Kecamatan Jatigede
		203. UPTD SD Negeri Leuwihieum	-	Kecamatan Jatigede
		204. UPTD SD Negeri Lontong	-	Kecamatan Jatigede
		205. UPTD SD Negeri Pamoyanan	-	Kecamatan Jatigede
		206. UPTD SD Negeri Parakankondang	-	Kecamatan Jatigede
		207. UPTD SD Negeri Pasirkaliki	-	Kecamatan Jatigede
		208. UPTD SD Negeri Talagadatar	-	Kecamatan Jatigede
		209. UPTD SD Negeri Mekarsari	-	Kecamatan Jatinangor
		210. UPTD SD Negeri Ciawi	-	Kecamatan Jatinangor
		211. UPTD SD Negeri Cibeusi	-	Kecamatan Jatinangor
		212. UPTD SD Negeri Cikeruh I	-	Kecamatan Jatinangor
		213. UPTD SD Negeri Cikeruh II	-	Kecamatan Jatinangor
		214. UPTD SD Negeri Cikopo I	-	Kecamatan Jatinangor
		215. UPTD SD Negeri Cikopo II	-	Kecamatan Jatinangor
		216. UPTD SD Negeri Cikuda	-	Kecamatan Jatinangor
		217. UPTD SD Negeri Cileles	-	Kecamatan Jatinangor

NO.	PERANGKAT DAERAH	NAMA UPTD	KLASIFIKASI	WILAYAH KERJA
		218. UPTD SD Negeri Cipacing I	-	Kecamatan Jatinangor
		219. UPTD SD Negeri Cipacing II	-	Kecamatan Jatinangor
		220. UPTD SD Negeri Cisempur	-	Kecamatan Jatinangor
		221. UPTD SD Negeri Hegarmanah	-	Kecamatan Jatinangor
		222. UPTD SD Negeri Hegarmanah I	-	Kecamatan Jatinangor
		223. UPTD SD Negeri Jatinangor	-	Kecamatan Jatinangor
		224. UPTD SD Negeri Jatiroke I	-	Kecamatan Jatinangor
		225. UPTD SD Negeri Jatiroke II	-	Kecamatan Jatinangor
		226. UPTD SD Negeri Kananga	-	Kecamatan Jatinangor
		227. UPTD SD Negeri Karangmulya	-	Kecamatan Jatinangor
		228. UPTD SD Negeri Mekarwangi	-	Kecamatan Jatinangor
		229. UPTD SD Negeri Neglasari	-	Kecamatan Jatinangor
		230. UPTD SD Negeri Paripurna	-	Kecamatan Jatinangor
		231. UPTD SD Negeri Sayang	-	Kecamatan Jatinangor
		232. UPTD SD Negeri Sinarjati	-	Kecamatan Jatinangor
		233. UPTD SD Negeri Sirahcai	-	Kecamatan Jatinangor
		234. UPTD SD Negeri Sirnagalih	-	Kecamatan Jatinangor
		235. UPTD SD Negeri Talagamukti	-	Kecamatan Jatinangor
		236. UPTD SD Negeri Panganginan	-	Kecamatan Jatinunggal
		237. UPTD SD Negeri Sindangasih	-	Kecamatan Jatinunggal
		238. UPTD SD Negeri Banjarasih	-	Kecamatan Jatinunggal
		239. UPTD SD Negeri Bojongjati	-	Kecamatan Jatinunggal
		240. UPTD SD Negeri Buniasih	-	Kecamatan Jatinunggal
		241. UPTD SD Negeri Bunisari	-	Kecamatan Jatinunggal
		242. UPTD SD Negeri Cibala	-	Kecamatan Jatinunggal
		243. UPTD SD Negeri Cibareubeu	-	Kecamatan Jatinunggal
		244. UPTD SD Negeri Cimaningtin	-	Kecamatan Jatinunggal
		245. UPTD SD Negeri Cipeundeuy	-	Kecamatan Jatinunggal

NO.	PERANGKAT DAERAH	NAMA UPTD	KLASIFIKASI	WILAYAH KERJA
		246. UPTD SD Negeri Cipeutey	-	Kecamatan Jatinunggal
		247. UPTD SD Negeri Cirayun	-	Kecamatan Jatinunggal
		248. UPTD SD Negeri Cisambeng	-	Kecamatan Jatinunggal
		249. UPTD SD Negeri Jagatapa	-	Kecamatan Jatinunggal
		250. UPTD SD Negeri Karanganyar	-	Kecamatan Jatinunggal
		251. UPTD SD Negeri Kebonbaru	-	Kecamatan Jatinunggal
		252. UPTD SD Negeri Kirisik	-	Kecamatan Jatinunggal
		253. UPTD SD Negeri Langensari	-	Kecamatan Jatinunggal
		254. UPTD SD Negeri Nagrak	-	Kecamatan Jatinunggal
		255. UPTD SD Negeri Pajagan	-	Kecamatan Jatinunggal
		256. UPTD SD Negeri Palasari	-	Kecamatan Jatinunggal
		257. UPTD SD Negeri Pawenang	-	Kecamatan Jatinunggal
		258. UPTD SD Negeri Salado	-	Kecamatan Jatinunggal
		259. UPTD SD Negeri Sirnasari	-	Kecamatan Jatinunggal
		260. UPTD SD Negeri Sukaherang	-	Kecamatan Jatinunggal
		261. UPTD SD Negeri Sukajaya	-	Kecamatan Jatinunggal
		262. UPTD SD Negeri Sukamaju	-	Kecamatan Jatinunggal
		263. UPTD SD Negeri Tarikolot	-	Kecamatan Jatinunggal
		264. UPTD SD Negeri Bojongsalam	-	Kecamatan Jatinunggal
		265. UPTD SD Negeri Ciakar	-	Kecamatan Pamulihan
		266. UPTD SD Negeri Cigendel	-	Kecamatan Pamulihan
		267. UPTD SD Negeri Ciherang	-	Kecamatan Pamulihan
		268. UPTD SD Negeri Cijeruk		
		269. UPTD SD Negeri Cikawao		
		270. UPTD SD Negeri Cikubang		
		271. UPTD SD Negeri Cilembu		
		272. UPTD SD Negeri Cimasuk		
		273. UPTD SD Negeri Cinanggerang I		
		274. UPTD SD Negeri Cinanggerang II		
		275. UPTD SD Negeri Cipacing		

NO.	PERANGKAT DAERAH	NAMA UPTD	KLASIFIKASI	WILAYAH KERJA
		276. UPTD SD Negeri Cirengganis		
		277. UPTD SD Negeri Citali		
		278. UPTD SD Negeri Haurngombong I		
		279. UPTD SD Negeri Haurngombong II		
		280. UPTD SD Negeri Lembang		
		281. UPTD SD Negeri Mekarbakti		
		282. UPTD SD Negeri Pamulihan		
		283. UPTD SD Negeri Sirnasari		
		284. UPTD SD Negeri Sukahurip		
		285. UPTD SD Negeri Sukalilah		
		286. UPTD SD Negeri Sukawangi		
		287. UPTD SD Negeri Babakanbuah		
		288. UPTD SD Negeri Bongkok		
		289. UPTD SD Negeri Cijambe I		
		290. UPTD SD Negeri Cijambe II		
		291. UPTD SD Negeri Cileuksa		
		292. UPTD SD Negeri Citepok	-	
		293. UPTD SD Negeri Haurkuning	-	
		294. UPTD SD Negeri Legok I	-	
		295. UPTD SD Negeri Legok II	-	
		296. UPTD SD Negeri Nyalindung	-	Kecamatan Paseh
		297. UPTD SD Negeri Parumasan	-	Kecamatan Paseh
		298. UPTD SD Negeri Paseh I	-	Kecamatan Paseh
		299. UPTD SD Negeri Paseh II	-	Kecamatan Paseh
		300. UPTD SD Negeri Sidaraja	-	Kecamatan Paseh
		301. UPTD SD Negeri Sindangjati	-	Kecamatan Paseh
		302. UPTD SD Negeri Sukamulya	-	Kecamatan Paseh
		303. UPTD SD Negeri Sukasirna	-	Kecamatan Paseh
		304. UPTD SD Negeri Talun	-	Kecamatan Paseh
		305. UPTD SD Negeri Babakan	-	Kecamatan Rancakalong
		306. UPTD SD Negeri Cibunar	-	Kecamatan Rancakalong
		307. UPTD SD Negeri Cibungur	-	Kecamatan Rancakalong
		308. UPTD SD Negeri Cikeusik	-	Kecamatan Rancakalong

NO.	PERANGKAT DAERAH	NAMA UPTD	KLASIFIKASI	WILAYAH KERJA
		309. UPTD SD Negeri Cisugan	-	Kecamatan Rancakalong
		310. UPTD SD Negeri Citungku	-	Kecamatan Rancakalong
		311. UPTD SD Negeri Cupuwangi	-	Kecamatan Rancakalong
		312. UPTD SD Negeri Mekarsari	-	Kecamatan Rancakalong
		313. UPTD SD Negeri Pakuwangi	-	Kecamatan Rancakalong
		314. UPTD SD Negeri Pangadegan	-	Kecamatan Rancakalong
		315. UPTD SD Negeri Pasir	-	Kecamatan Rancakalong
		316. UPTD SD Negeri Pasir Benteng I	-	Kecamatan Rancakalong
		317. UPTD SD Negeri Pasir Benteng II	-	Kecamatan Rancakalong
		318. UPTD SD Negeri Pasirbiru	-	Kecamatan Rancakalong
		319. UPTD SD Negeri Pasirlaja	-	Kecamatan Rancakalong
		320. UPTD SD Negeri Rancakalong	-	Kecamatan Rancakalong
		321. UPTD SD Negeri Rancamedalwangi	-	Kecamatan Rancakalong
		322. UPTD SD Negeri Selaawi	-	Kecamatan Rancakalong
		323. UPTD SD Negeri Sirnaluyu	-	Kecamatan Rancakalong
		324. UPTD SD Negeri Sirnamanah	-	Kecamatan Rancakalong
		325. UPTD SD Negeri Sukahayu	-	Kecamatan Rancakalong
		326. UPTD SD Negeri Sukamaju	-	Kecamatan Rancakalong
		327. UPTD SD Negeri Sukamanah I	-	Kecamatan Rancakalong
		328. UPTD SD Negeri Sukamanah II	-	Kecamatan Rancakalong
		329. UPTD SD Negeri Sukanandur	-	Kecamatan Rancakalong
		330. UPTD SD Negeri Sukanegla	-	Kecamatan Rancakalong
		331. UPTD SD Negeri Sukawangi	-	Kecamatan Rancakalong
		332. UPTD SD Negeri Tegalendah	-	Kecamatan Rancakalong
		333. UPTD SD Negeri Bangbayang	-	Kecamatan Situraja
		334. UPTD SD Negeri Karangnagka I	-	Kecamatan Situraja
		335. UPTD SD Negeri Karangnagka II	-	Kecamatan Situraja
		336. UPTD SD Negeri Cijeler I	-	Kecamatan Situraja
		337. UPTD SD Negeri Cijeler II	-	Kecamatan Situraja

NO.	PERANGKAT DAERAH	NAMA UPTD	KLASIFIKASI	WILAYAH KERJA
		338. UPTD SD Negeri Cijeler III	-	Kecamatan Situraja
		339. UPTD SD Negeri Ambit	-	Kecamatan Situraja
		340. UPTD SD Negeri Sukatali	-	Kecamatan Situraja
		341. UPTD SD Negeri Sukajadi	-	Kecamatan Situraja
		342. UPTD SD Negeri Situraja	-	Kecamatan Situraja
		343. UPTD SD Negeri Babakanbandung	-	Kecamatan Situraja
		344. UPTD SD Negeri Malaka	-	Kecamatan Situraja
		345. UPTD SD Negeri Pamulihan	-	Kecamatan Situraja
		346. UPTD SD Negeri Pasirimpun	-	Kecamatan Situraja
		347. UPTD SD Negeri Neglasari	-	Kecamatan Situraja
		348. UPTD SD Negeri Sukasari	-	Kecamatan Situraja
		349. UPTD SD Negeri Cikadu	-	Kecamatan Situraja
		350. UPTD SD Negeri Tegalsari	-	Kecamatan Situraja
		351. UPTD SD Negeri Cijati	-	Kecamatan Situraja
		352. UPTD SD Negeri Warungketan	-	Kecamatan Situraja
		353. UPTD SD Negeri Pakemitan II	-	Kecamatan Situraja
		354. UPTD SD Negeri Karangmulya	-	Kecamatan Situraja
		355. UPTD SD Negeri Jatisari	-	Kecamatan Situraja
		356. UPTD SD Negeri Sindangwangi	-	Kecamatan Situraja
		357. UPTD SD Negeri Cipelang	-	Kecamatan Situraja
		358. UPTD SD Negeri Cicarimanah	-	Kecamatan Situraja
		359. UPTD SD Negeri Manglayang I	-	Kecamatan Sukasari
		360. UPTD SD Negeri Manglayang II	-	Kecamatan Sukasari
		361. UPTD SD Negeri Nanggerang	-	Kecamatan Sukasari
		362. UPTD SD Negeri Genteng	-	Kecamatan Sukasari
		363. UPTD SD Negeri Sukasari	-	Kecamatan Sukasari
		364. UPTD SD Negeri Sukamulya	-	Kecamatan Sukasari
		365. UPTD SD Negeri Margaluyu	-	Kecamatan Sukasari
		366. UPTD SD Negeri Puncak	-	Kecamatan Sukasari
		367. UPTD SD Negeri Neglasari	-	Kecamatan Sukasari
		368. UPTD SD Negeri Mulyasari	-	Kecamatan Sukasari
		369. UPTD SD Negeri Padasuka	-	Kecamatan Sukasari
		370. UPTD SD Negeri Gudang Kopi I	-	Kecamatan Sumedang Selatan
		371. UPTD SD Negeri Pasarean	-	Kecamatan Sumedang Selatan

NO.	PERANGKAT DAERAH	NAMA UPTD	KLASIFIKASI	WILAYAH KERJA
		372. UPTD SD Negeri Darangdan	-	Kecamatan Sumedang Selatan
		373. UPTD SD Negeri Palasari	-	Kecamatan Sumedang Selatan
		374. UPTD SD Negeri Pakuwon I	-	Kecamatan Sumedang Selatan
		375. UPTD SD Negeri Pakuwon II	-	Kecamatan Sumedang Selatan
		376. UPTD SD Negeri Manangga	-	Kecamatan Sumedang Selatan
		377. UPTD SD Negeri Sukasirna II	-	Kecamatan Sumedang Selatan
		378. UPTD SD Negeri Karangmulya	-	Kecamatan Sumedang Selatan
		379. UPTD SD Negeri Pasanggrahan I	-	Kecamatan Sumedang Selatan
		380. UPTD SD Negeri Pasanggrahan II	-	Kecamatan Sumedang Selatan
		381. UPTD SD Negeri Pasanggrahan III	-	Kecamatan Sumedang Selatan
		382. UPTD SD Negeri Cikamuning	-	Kecamatan Sumedang Selatan
		383. UPTD SD Negeri Margapala	-	Kecamatan Sumedang Selatan
		384. UPTD SD Negeri Babakan	-	Kecamatan Sumedang Selatan
		385. UPTD SD Negeri Margasuka I	-	Kecamatan Sumedang Selatan
		386. UPTD SD Negeri Margasuka II	-	Kecamatan Sumedang Selatan
		387. UPTD SD Negeri Sabagi	-	Kecamatan Sumedang Selatan
		388. UPTD SD Negeri Kebonseureuh	-	Kecamatan Sumedang Selatan
		389. UPTD SD Negeri Ciloa	-	Kecamatan Sumedang Selatan
		390. UPTD SD Negeri Cipameungpeuk	-	Kecamatan Sumedang Selatan
		391. UPTD SD Negeri Baginda I	-	Kecamatan Sumedang Selatan
		392. UPTD SD Negeri Sukamanah	-	Kecamatan Sumedang Selatan
		393. UPTD SD Negeri Cikondang I	-	Kecamatan Sumedang Selatan
		394. UPTD SD Negeri Ciawi	-	Kecamatan Sumedang Selatan
		395. UPTD SD Negeri Cipancar	-	Kecamatan Sumedang Selatan
		396. UPTD SD Negeri Citengah	-	Kecamatan Sumedang Selatan
		397. UPTD SD Negeri Cadaspangeran	-	Kecamatan Sumedang Selatan
		398. UPTD SD Negeri Gudang Kopi II	-	Kecamatan Sumedang Selatan
		399. UPTD SD Negeri Baginda II	-	Kecamatan Sumedang Selatan

NO.	PERANGKAT DAERAH	NAMA UPTD	KLASIFIKASI	WILAYAH KERJA
		400. UPTD SD Negeri Citraresmi	-	Kecamatan Sumedang Selatan
		401. UPTD SD Negeri Gunasari	-	Kecamatan Sumedang Selatan
		402. UPTD SD Negeri Margacinta	-	Kecamatan Sumedang Selatan
		403. UPTD SD Negeri Tenjonagara	-	Kecamatan Sumedang Selatan
		404. UPTD SD Negeri Peusar	-	Kecamatan Sumedang Selatan
		405. UPTD SD Negeri Malati	-	Kecamatan Sumedang Selatan
		406. UPTD SD Negeri Tenjolaya	-	Kecamatan Sumedang Selatan
		407. UPTD SD Negeri Darangdan Tingkat	-	Kecamatan Sumedang Selatan
		408. UPTD SD Negeri Gununggadung	-	Kecamatan Sumedang Selatan
		409. UPTD SD Negeri Sindangpalay	-	Kecamatan Sumedang Selatan
		410. UPTD SD Negeri Sukasirna I	-	Kecamatan Sumedang Selatan
		411. UPTD SD Negeri Sukaraja I	-	Kecamatan Sumedang Selatan
		412. UPTD SD Negeri Sukaraja II	-	Kecamatan Sumedang Selatan
		413. UPTD SD Negeri Padasuka III	-	Kecamatan Sumedang Utara
		414. UPTD SD Negeri Sukamulya	-	Kecamatan Sumedang Utara
		415. UPTD SD Negeri Margamulya	-	Kecamatan Sumedang Utara
		416. UPTD SD Negeri Bendungan I	-	Kecamatan Sumedang Utara
		417. UPTD SD Negeri Bendungan II	-	Kecamatan Sumedang Utara
		418. UPTD SD Negeri Pamarisen	-	Kecamatan Sumedang Utara
		419. UPTD SD Negeri Sukawening	-	Kecamatan Sumedang Utara
		420. UPTD SD Negeri Sindang I	-	Kecamatan Sumedang Utara
		421. UPTD SD Negeri Sindang II	-	Kecamatan Sumedang Utara
		422. UPTD SD Negeri Sindang III	-	Kecamatan Sumedang Utara
		423. UPTD SD Negeri Sindang IV	-	Kecamatan Sumedang Utara
		424. UPTD SD Negeri Panyingkiran I	-	Kecamatan Sumedang Utara
		425. UPTD SD Negeri Panyingkiran II	-	Kecamatan Sumedang Utara
		426. UPTD SD Negeri Panyingkiran III	-	Kecamatan Sumedang Utara
		427. UPTD SD Negeri Karapyak I	-	Kecamatan Sumedang Utara

NO.	PERANGKAT DAERAH	NAMA UPTD	KLASIFIKASI	WILAYAH KERJA
		428. UPTD SD Negeri Sindangraja	-	Kecamatan Sumedang Utara
		429. UPTD SD Negeri Cilengkrang	-	Kecamatan Sumedang Utara
		430. UPTD SD Negeri Ketib	-	Kecamatan Sumedang Utara
		431. UPTD SD Negeri Sukamaju	-	Kecamatan Sumedang Utara
		432. UPTD SD Negeri Tegalkalong	-	Kecamatan Sumedang Utara
		433. UPTD SD Negeri Rancapurut	-	Kecamatan Sumedang Utara
		434. UPTD SD Negeri Rancamulya	-	Kecamatan Sumedang Utara
		435. UPTD SD Negeri Padasuka I	-	Kecamatan Sumedang Utara
		436. UPTD SD Negeri Padasuka II	-	Kecamatan Sumedang Utara
		437. UPTD SD Negeri Sindang V	-	Kecamatan Sumedang Utara
		438. UPTD SD Negeri Padasuka IV	-	Kecamatan Sumedang Utara
		439. UPTD SD Negeri Padamulya	-	Kecamatan Sumedang Utara
		440. UPTD SD Negeri Sukakerta	-	Kecamatan Sumedang Utara
		441. UPTD SD Negeri Gunungsari	-	Kecamatan Sumedang Utara
		442. UPTD SD Negeri Lembursitu	-	Kecamatan Sumedang Utara
		443. UPTD SD Negeri Sukaluyu	-	Kecamatan Sumedang Utara
		444. UPTD SD Negeri Talun	-	Kecamatan Sumedang Utara
		445. UPTD SD Negeri Babakanhurip	-	Kecamatan Sumedang Utara
		446. UPTD SD Negeri Jatihurip	-	Kecamatan Sumedang Utara
		447. UPTD SD Negeri Tanjung	-	Kecamatan Surian
		448. UPTD SD Negeri Nanggerang	-	Kecamatan Surian
		449. UPTD SD Negeri Surian	-	Kecamatan Surian
		450. UPTD SD Negeri Sindang	-	Kecamatan Surian
		451. UPTD SD Negeri Cimuncang	-	Kecamatan Surian
		452. UPTD SD Negeri Sarwiru	-	Kecamatan Surian
		453. UPTD SD Negeri Wanasari I	-	Kecamatan Surian
		454. UPTD SD Negeri Wanasari II	-	Kecamatan Surian
		455. UPTD SD Negeri Pari	-	Kecamatan Surian
		456. UPTD SD Negeri Pasirwareng	-	Kecamatan Surian
		457. UPTD SD Negeri Situbatu	-	Kecamatan Surian

NO.	PERANGKAT DAERAH	NAMA UPTD	KLASIFIKASI	WILAYAH KERJA
		458. UPTD SD Negeri Tanjungkerta		Kecamatan Tanjungkerta
		459. UPTD SD Negeri Cibodas I		Kecamatan Tanjungkerta
		460. UPTD SD Negeri Tanjungmekar		Kecamatan Tanjungkerta
		461. UPTD SD Negeri Cibodas II		Kecamatan Tanjungkerta
		462. UPTD SD Negeri Awilega		Kecamatan Tanjungkerta
		463. UPTD SD Negeri Boros		Kecamatan Tanjungkerta
		464. UPTD SD Negeri Paniis		Kecamatan Tanjungkerta
		465. UPTD SD Negeri Cimuncang		Kecamatan Tanjungkerta
		466. UPTD SD Negeri Kadujajar II		Kecamatan Tanjungkerta
		467. UPTD SD Negeri Kadujajar III		Kecamatan Tanjungkerta
		468. UPTD SD Negeri Cigentur		Kecamatan Tanjungkerta
		469. UPTD SD Negeri Pasirhuni I		Kecamatan Tanjungkerta
		470. UPTD SD Negeri Pasirhuni II		Kecamatan Tanjungkerta
		471. UPTD SD Negeri Kertamulya		Kecamatan Tanjungkerta
		472. UPTD SD Negeri Cinarengta		Kecamatan Tanjungkerta
		473. UPTD SD Negeri Gunungdatar		Kecamatan Tanjungkerta
		474. UPTD SD Negeri Cipanas		Kecamatan Tanjungkerta
		475. UPTD SD Negeri Budiasih		Kecamatan Tanjungkerta
		476. UPTD SD Negeri Sampora		Kecamatan Tanjungkerta
		477. UPTD SD Negeri Sukadana		Kecamatan Tanjungkerta
		478. UPTD SD Negeri Tanjungmulya		Kecamatan Tanjungkerta
		479. UPTD SD Negeri Kadujajar I		Kecamatan Tanjungkerta
		480. UPTD SD Negeri Ciranjang		Kecamatan Tanjungmedar
		481. UPTD SD Negeri Sukatani		Kecamatan Tanjungmedar
		482. UPTD SD Negeri Sukamukti	-	Kecamatan Tanjungmedar
		483. UPTD SD Negeri Kamal	-	Kecamatan Tanjungmedar
		484. UPTD SD Negeri Jinkang	-	Kecamatan Tanjungmedar
		485. UPTD SD Negeri Cikaramas I	-	Kecamatan Tanjungmedar

NO.	PERANGKAT DAERAH	NAMA UPTD	KLASIFIKASI	WILAYAH KERJA
		486. UPTD SD Negeri Cikaramas II	-	Kecamatan Tanjungmedar
		487. UPTD SD Negeri Cisempak	-	Kecamatan Tanjungmedar
		488. UPTD SD Negeri Sukamulya	-	Kecamatan Tanjungmedar
		489. UPTD SD Negeri Rancagoong	-	Kecamatan Tanjungmedar
		490. UPTD SD Negeri Ciomas	-	Kecamatan Tanjungmedar
		491. UPTD SD Negeri Ciburuan	-	Kecamatan Tanjungmedar
		492. UPTD SD Negeri Neglasari	-	Kecamatan Tanjungmedar
		493. UPTD SD Negeri Sindangkerta	-	Kecamatan Tanjungmedar
		494. UPTD SD Negeri Kertamukti	-	Kecamatan Tanjungmedar
		495. UPTD SD Negeri Padamulya	-	Kecamatan Tanjungmedar
		496. UPTD SD Negeri Cinangsi	-	Kecamatan Tanjungmedar
		497. UPTD SD Negeri Salam	-	Kecamatan Tanjungmedar
		498. UPTD SD Negeri Tanjungsari I	-	Kecamatan Tanjungsari
		499. UPTD SD Negeri Tanjungsari II	-	Kecamatan Tanjungsari
		500. UPTD SD Negeri Tanjungsari III	-	Kecamatan Tanjungsari
		501. UPTD SD Negeri Ciluluk I	-	Kecamatan Tanjungsari
		502. UPTD SD Negeri Ciluluk II	-	Kecamatan Tanjungsari
		503. UPTD SD Negeri Karanglayung	-	Kecamatan Tanjungsari
		504. UPTD SD Negeri Mariuk	-	Kecamatan Tanjungsari
		505. UPTD SD Negeri Gudang I	-	Kecamatan Tanjungsari
		506. UPTD SD Negeri Gudang II	-	Kecamatan Tanjungsari
		507. UPTD SD Negeri Maruyung I	-	Kecamatan Tanjungsari
		508. UPTD SD Negeri Cijambu I	-	Kecamatan Tanjungsari
		509. UPTD SD Negeri Sukamantri	-	Kecamatan Tanjungsari
		510. UPTD SD Negeri Cileutik	-	Kecamatan Tanjungsari
		511. UPTD SD Negeri Lebakgede	-	Kecamatan Tanjungsari
		512. UPTD SD Negeri Cijolang	-	Kecamatan Tanjungsari
		513. UPTD SD Negeri Cijambu II	-	Kecamatan Tanjungsari

NO.	PERANGKAT DAERAH	NAMA UPTD	KLASIFIKASI	WILAYAH KERJA
		514. UPTD SD Negeri Kebonhui	-	Kecamatan Tanjungsari
		515. UPTD SD Negeri Margajaya	-	Kecamatan Tanjungsari
		516. UPTD SD Negeri Babakan Bandung	-	Kecamatan Tanjungsari
		517. UPTD SD Negeri Cikandung	-	Kecamatan Tanjungsari
		518. UPTD SD Negeri Jayasari	-	Kecamatan Tanjungsari
		519. UPTD SD Negeri Hegarmanah	-	Kecamatan Tanjungsari
		520. UPTD SD Negeri Tanjungsari IV	-	Kecamatan Tanjungsari
		521. UPTD SD Negeri Maruyung II	-	Kecamatan Tanjungsari
		522. UPTD SD Negeri Tomo	-	Kecamatan Tomo
		523. UPTD SD Negeri Bugel	-	Kecamatan Tomo
		524. UPTD SD Negeri Cipeles	-	Kecamatan Tomo
		525. UPTD SD Negeri Warungbungur	-	Kecamatan Tomo
		526. UPTD SD Negeri Darmawangi	-	Kecamatan Tomo
		527. UPTD SD Negeri Marongge	-	Kecamatan Tomo
		528. UPTD SD Negeri Tolengas	-	Kecamatan Tomo
		529. UPTD SD Negeri Cijelag	-	Kecamatan Tomo
		530. UPTD SD Negeri Caricangkas	-	Kecamatan Tomo
		531. UPTD SD Negeri Darmajaya	-	Kecamatan Tomo
		532. UPTD SD Negeri Neglasari	-	Kecamatan Tomo
		533. UPTD SD Negeri Sukaresmi	-	Kecamatan Tomo
		534. UPTD SD Negeri Gandawesi	-	Kecamatan Tomo
		535. UPTD SD Negeri Sugihharti	-	Kecamatan Tomo
		536. UPTD SD Negeri Jayagiri	-	Kecamatan Tomo
		537. UPTD SD Negeri Bantargintung	-	Kecamatan Tomo
		538. UPTD SD Negeri Sukarasa I	-	Kecamatan Ujungjaya
		539. UPTD SD Negeri Sukarasa II	-	Kecamatan Ujungjaya
		540. UPTD SD Negeri Kulinyar	-	Kecamatan Ujungjaya
		541. UPTD SD Negeri Sukaratu	-	Kecamatan Ujungjaya
		542. UPTD SD Negeri Ujungjaya I	-	Kecamatan Ujungjaya
		543. UPTD SD Negeri Ujungjaya II	-	Kecamatan Ujungjaya
		544. UPTD SD Negeri Ujungjaya III	-	Kecamatan Ujungjaya

NO.	PERANGKAT DAERAH	NAMA UPTD	KLASIFIKASI	WILAYAH KERJA
		545. UPTD SD Negeri Cibuluh	-	Kecamatan Ujungjaya
		546. UPTD SD Negeri Cipelang	-	Kecamatan Ujungjaya
		547. UPTD SD Negeri Cipanas	-	Kecamatan Ujungjaya
		548. UPTD SD Negeri Cimanuk	-	Kecamatan Ujungjaya
		549. UPTD SD Negeri Sukamulya	-	Kecamatan Ujungjaya
		550. UPTD SD Negeri Pande	-	Kecamatan Ujungjaya
		551. UPTD SD Negeri Kramatjaya	-	Kecamatan Ujungjaya
		552. UPTD SD Negeri Girijaya	-	Kecamatan Ujungjaya
		553. UPTD SD Negeri Palasari	-	Kecamatan Ujungjaya
		554. UPTD SD Negeri Margajaya	-	Kecamatan Ujungjaya
		555. UPTD SD Negeri Wanajaya	-	Kecamatan Ujungjaya
		556. UPTD SD Negeri Margamulya	-	Kecamatan Ujungjaya
		557. UPTD SD Negeri Trijaya	-	Kecamatan Ujungjaya
		558. UPTD SD Negeri Wado	-	Kecamatan Wado
		559. UPTD SD Negeri Buahngariung	-	Kecamatan Wado
		560. UPTD SD Negeri Cisurat	-	Kecamatan Wado
		561. UPTD SD Negeri Cimalela	-	Kecamatan Wado
		562. UPTD SD Negeri Tanjungjaya	-	Kecamatan Wado
		563. UPTD SD Negeri Cikareo I	-	Kecamatan Wado
		564. UPTD SD Negeri Cikareo II	-	Kecamatan Wado
		565. UPTD SD Negeri Bunter	-	Kecamatan Wado
		566. UPTD SD Negeri Cilengkrang	-	Kecamatan Wado
		567. UPTD SD Negeri Cilangkap	-	Kecamatan Wado
		568. UPTD SD Negeri Sukanyiru	-	Kecamatan Wado
		569. UPTD SD Negeri Nyalindung	-	Kecamatan Wado
		570. UPTD SD Negeri Pasirmasigit	-	Kecamatan Wado
		571. UPTD SD Negeri Cipunagara	-	Kecamatan Wado
		572. UPTD SD Negeri Galemo	-	Kecamatan Wado
		573. UPTD SD Negeri Banjarsari	-	Kecamatan Wado
		574. UPTD SD Negeri Cipamanyoan	-	Kecamatan Wado
		575. UPTD SD Negeri Cimungkal	-	Kecamatan Wado
		576. UPTD SD Negeri Sukasari	-	Kecamatan Wado
		577. UPTD SD Negeri Cilandak	-	Kecamatan Wado
		578. UPTD SD Negeri Cikawung	-	Kecamatan Wado

NO.	PERANGKAT DAERAH	NAMA UPTD	KLASIFIKASI	WILAYAH KERJA
		579. UPTD SD Negeri Cimirun	-	Kecamatan Wado
		580. UPTD SD Negeri Ganjartemu	-	Kecamatan Wado
		581. UPTD SD Negeri Batulawang	-	Kecamatan Wado
		582. UPTD SD Negeri Sukamanah	-	Kecamatan Wado
		583. UPTD SMP Negeri 1 Buahdua	-	Kecamatan Buahdua
		584. UPTD SMP Negeri 2 Buahdua	-	Kecamatan Buahdua
		585. UPTD SMP Negeri 1 Cibugel	-	Kecamatan Cibugel
		586. UPTD SMP Negeri 2 Cibugel	-	Kecamatan Cibugel
		587. UPTD SMP Negeri Satu Atap Tamansari	-	Kecamatan Cibugel
		588. UPTD SMP Negeri 1 Cimalaka	-	Kecamatan Cimalaka
		589. UPTD SMP Negeri 2 Cimalaka	-	Kecamatan Cimalaka
		590. UPTD SMP Negeri 3 Cimalaka	-	Kecamatan Cimalaka
		591. UPTD SMP Negeri 1 Cimanggung	-	Kecamatan Cimanggung
		592. UPTD SMP Negeri 2 Cimanggung	-	Kecamatan Cimanggung
		593. UPTD SMP Negeri Satu Atap Cimanggung	-	Kecamatan Cimanggung
		594. UPTD SMP Negeri 1 Cisarua	-	Kecamatan Cisarua
		595. UPTD SMP Negeri 1 Cisitu	-	Kecamatan Cisitu
		596. UPTD SMP Negeri 2 Cisitu	-	Kecamatan Cisitu
		597. UPTD SMP Negeri 3 Cisitu	-	Kecamatan Cisitu
		598. UPTD SMP Negeri 1 Conggeang	-	Kecamatan Conggeang
		599. UPTD SMP Negeri 2 Conggeang	-	Kecamatan Conggeang
		600. UPTD SMP Negeri 1 Darmaraja	-	Kecamatan Darmaraja
		601. UPTD SMP Negeri 2 Darmaraja	-	Kecamatan Darmaraja
		602. UPTD SMP Negeri 1 Ganeas	-	Kecamatan Ganeas
		603. UPTD SMP Negeri 2 Ganeas	-	Kecamatan Ganeas
		604. UPTD SMP Negeri 1 Jatigede	-	Kecamatan Jatigede
		605. UPTD SMP Negeri 2 Jatigede	-	Kecamatan Jatigede
		606. UPTD SMP Negeri 3 Jatigede	-	Kecamatan Jatigede
		607. UPTD SMP Negeri 1 Jatinangor	-	Kecamatan Jatinangor

NO.	PERANGKAT DAERAH	NAMA UPTD	KLASIFIKASI	WILAYAH KERJA
		608. UPTD SMP Negeri 2 Jatinangor	-	Kecamatan Jatinangor
		609. UPTD SMP Negeri 3 Jatinangor	-	Kecamatan Jatinangor
		610. UPTD SMP Negeri 4 Jatinangor	-	Kecamatan Jatinangor
		611. UPTD SMP Negeri 1 Jatinunggal	-	Kecamatan Jatinunggal
		612. UPTD SMP Negeri 2 Jatinunggal	-	Kecamatan Jatinunggal
		613. UPTD SMP Negeri 3 Jatinunggal	-	Kecamatan Jatinunggal
		614. UPTD SMP Negeri 1 Pamulihan	-	Kecamatan Pamulihan
		615. UPTD SMP Negeri 2 Pamulihan	-	Kecamatan Pamulihan
		616. UPTD SMP Negeri 3 Pamulihan	-	Kecamatan Pamulihan
		617. UPTD SMP Negeri 4 Pamulihan	-	Kecamatan Pamulihan
		618. UPTD SMP Negeri Satu Atap Cikawao	-	Kecamatan Pamulihan
		619. UPTD SMP Negeri 1 Paseh	-	Kecamatan Paseh
		620. UPTD SMP Negeri 2 Paseh	-	Kecamatan Paseh
		621. UPTD SMP Negeri 1 Rancakalong	-	Kecamatan Rancakalong
		622. UPTD SMP Negeri 2 Rancakalong	-	Kecamatan Rancakalong
		623. UPTD SMP Negeri 3 Rancakalong	-	Kecamatan Rancakalong
		624. UPTD SMP Negeri 1 Situraja	-	Kecamatan Situraja
		625. UPTD SMP Negeri 2 Situraja	-	Kecamatan Situraja
		626. UPTD SMP Negeri 3 Situraja	-	Kecamatan Situraja
		627. UPTD SMP Negeri 4 Situraja	-	Kecamatan Situraja
		628. UPTD SMP Negeri 1 Sukasari	-	Kecamatan Sukasari
		629. UPTD SMP Negeri 1 Sumedang	-	Kecamatan Sumedang Selatan
		630. UPTD SMP Negeri 10 Sumedang	-	Kecamatan Sumedang Selatan
		631. UPTD SMP Negeri 3 Sumedang	-	Kecamatan Sumedang Selatan
		632. UPTD SMP Negeri 4 Sumedang	-	Kecamatan Sumedang Selatan
		633. UPTD SMP Negeri 7 Sumedang	-	Kecamatan Sumedang Selatan
		634. UPTD SMP Negeri 9 Sumedang	-	Kecamatan Sumedang Selatan
		635. UPTD SMP Negeri 2 Sumedang	-	Kecamatan Sumedang Utara
		636. UPTD SMP Negeri 5 Sumedang	-	Kecamatan Sumedang Utara

NO.	PERANGKAT DAERAH	NAMA UPTD	KLASIFIKASI	WILAYAH KERJA
		637. UPTD SMP Negeri 6 Sumedang	-	Kecamatan Sumedang Utara
		638. UPTD SMP Negeri 8 Sumedang	-	Kecamatan Sumedang Utara
		639. UPTD SMP Negeri 1 Surian	-	Kecamatan Surian
		640. UPTD SMP Negeri 1 Tanjungkerta	-	Kecamatan Tanjungkerta
		641. UPTD SMP Negeri 2 Tanjungkerta	-	Kecamatan Tanjungkerta
		642. UPTD SMP Negeri 1 Tanjungmedar	-	Kecamatan Tanjungmedar
		643. UPTD SMP Negeri 1 Tanjungsari	-	Kecamatan Tanjungsari
		644. UPTD SMP Negeri 2 Tanjungsari	-	Kecamatan Tanjungsari
		645. UPTD SMP Negeri 3 Tanjungsari	-	Kecamatan Tanjungsari
		646. UPTD SMP Negeri 1 Tomo	-	Kecamatan Tomo
		647. UPTD SMP Negeri 2 Tomo	-	Kecamatan Tomo
		648. UPTD SMP Negeri 1 Ujungjaya	-	Kecamatan Ujungjaya
		649. UPTD SMP Negeri 2 Ujungjaya	-	Kecamatan Ujungjaya
		650. UPTD SMP Negeri 1 Wado	-	Kecamatan Wado
		651. UPTD SMP Negeri 2 Wado	-	Kecamatan Wado
		652. UPTD SMP Negeri 3 Wado	-	Kecamatan Wado
		653. UPTD SMP Negeri 4 Wado	-	Kecamatan Wado
		654. UPTD SMP Negeri Satu Atap Sukanyiru	-	Kecamatan Wado
		b. Satuan Pendidikan Non Formal:		
		1. UPTD TK Negeri Pembina Cimalaka	-	Kecamatan Cimalaka
		2. UPTD TK Negeri Pembina Jatinunggal	-	Kecamatan Jatinunggal
		3. UPTD TK Negeri Pembina Paseh	-	Kecamatan Paseh
		4. UPTD TK Negeri Pembina	-	Kecamatan Sumedang Utara
		5. UPTD TK Negeri Pembina Surian	-	Kecamatan Surian
		6. UPTD TK Negeri Pembina Tanjungsari	-	Kecamatan Tanjungsari
		7. UPTD Sanggar Kegiatan Belajar Sumedang	-	Kabupaten Sumedang
2.	Dinas Kesehatan	a. UPTD Pusat Kesehatan Masyarakat:		
		1. UPTD Pusat Kesehatan Masyarakat Rawat Inap Jatinangor	-	Kecamatan Jatinangor meliputi 8 Desa: a. Desa Cikeruh b. Desa Hegarmanah

NO.	PERANGKAT DAERAH	NAMA UPTD	KLASIFIKASI	WILAYAH KERJA
				<ul style="list-style-type: none"> c. Desa Cibeusi d. Desa Cipacing e. Desa Sayang f. Desa Jatiroke g. Desa Cileles h. Desa Cilayung
		2. UPTD Pusat Kesehatan Masyarakat Cisempur	-	Kecamatan Jatinangor meliputi 4 Desa : <ul style="list-style-type: none"> a. Desa Cisempur b. Desa Cintamulya c. Desa Jatimukti d. Desa Mekargalih
		3. UPTD Pusat Kesehatan Masyarakat Cimanggung	-	Kecamatan Cimanggung meliputi 7 Desa: <ul style="list-style-type: none"> a. Desa Cimanggung b. Desa Sindangpakuwon c. Desa Tegalmanggung d. Desa Sindulang e. Desa Sindanggalih f. Desa Cikahuripan g. Desa Pasirnanjung
		4. UPTD Pusat Kesehatan Masyarakat Sawahdadap	-	Kecamatan Cimanggung meliputi 4 Desa: <ul style="list-style-type: none"> a. Desa Sawahdadap b. Desa Sukadana c. Desa Cihanjuang d. Desa Mangunarga
		5. UPTD Pusat Kesehatan Masyarakat Rawat Inap Tanjungsari	-	Kecamatan Tanjungsari meliputi 7 Desa: <ul style="list-style-type: none"> a. Desa Tanjungsari b. Desa Jatisari c. Desa Pasigaran d. Desa Gudang e. Desa Kadakajaya f. Desa Cijambu g. Desa Margaluyu
		6. UPTD Pusat Kesehatan Masyarakat Margajaya	-	Kecamatan Tanjungsari meliputi 5 Desa: <ul style="list-style-type: none"> a. Desa Margajaya b. Desa Cinanjung c. Desa Raharja d. Desa Kutamandiri e. Desa Gunungmanik
		7. UPTD Pusat Kesehatan Masyarakat Sukasari	-	Kecamatan Sukasari

NO.	PERANGKAT DAERAH	NAMA UPTD	KLASIFIKASI	WILAYAH KERJA
		8. UPTD Pusat Kesehatan Masyarakat Haurngombang	-	Kecamatan Pamulihan meliputi 6 Desa: a. Desa Haurngombang b. Desa Cilembu c. Desa Cimarias d. Desa Cinanggerang e. Desa Mekarbakti f. Desa Ciptasari
		9. UPTD Pusat Kesehatan Masyarakat Pamulihan	-	Kecamatan Pamulihan meliputi 5 Desa: a. Desa Pamulihan b. Desa Cijeruk c. Desa Cigendel d. Desa Citali e. Desa Sukawangi
		10. UPTD Pusat Kesehatan Masyarakat Rancakalong	-	Kecamatan Rancakalong
		11. UPTD Pusat Kesehatan Masyarakat Sumedang Selatan	-	Kecamatan Sumedang Selatan meliputi 3 Kelurahan dan 5 Desa: a. Kelurahan Pasanggrahan Baru b. Kelurahan Regolwetan c. Kelurahan Kota Kulon d. Desa Ciherang e. Desa Margalaksana f. Desa Mekar Rahayu g. Desa Margamekar h. Desa Sukajaya
		12. UPTD Pusat Kesehatan Masyarakat Sukagalih	-	Kecamatan Sumedang Selatan meliputi 1 Kelurahan dan 5 Desa: a. Kelurahan Cipameungpeuk b. Desa Sukagalih c. Desa Baginda d. Desa Gunasari e. Desa Cipancar Desa Citengah
		13. UPTD Pusat Kesehatan Masyarakat Kotakaler	-	Kecamatan Sumedang Utara meliputi 2 Kelurahan dan 1 Desa: a. Kelurahan Kotakaler b. Kelurahan Talun c. Desa Rancamulya

NO.	PERANGKAT DAERAH	NAMA UPTD	KLASIFIKASI	WILAYAH KERJA
		14. UPTD Pusat Kesehatan Masyarakat Situ	-	Kecamatan Sumedang Utara meliputi 1 Kelurahan dan 5 Desa: a. Kelurahan Situ b. Desa Margamukti c. Desa Mekarjaya d. Desa Jatimulya e. Desa Jatihurip f. Desa Kebonjati
		15. UPTD Pusat Kesehatan Masyarakat Padasuka	-	Kecamatan Sumedang Utara meliputi 4 Desa: a. Desa Padasuka b. Desa Girmukti c. Desa Mulyasari d. Desa Sirnamulya
		16. UPTD Pusat Kesehatan Masyarakat Cisarua	-	Kecamatan Cisarua
		17. UPTD Pusat Kesehatan Masyarakat Cimalaka	-	Kecamatan Cimalaka
		18. UPTD Pusat Kesehatan Masyarakat Ganeas	-	Kecamatan Ganeas
		19. UPTD Pusat Kesehatan Masyarakat Cisitu	-	Kecamatan Cisitu
		20. UPTD Pusat Kesehatan Masyarakat Situraja	-	Kecamatan Situraja
		21. UPTD Pusat Kesehatan Masyarakat Rawat Inap Darmaraja	-	Kecamatan Darmaraja
		22. UPTD Pusat Kesehatan Masyarakat Wado	-	Kecamatan Wado
		23. UPTD Pusat Kesehatan Masyarakat Jatinunggal	-	Kecamatan Jatinunggal
		24. UPTD Pusat Kesehatan Masyarakat Cibugel	-	Kecamatan Cibugel
		25. UPTD Pusat Kesehatan Masyarakat Jatigede	-	Kecamatan Jatigede
		26. UPTD Pusat Kesehatan Masyarakat Paseh	-	Kecamatan Paseh
		27. UPTD Pusat Kesehatan Masyarakat Rawat Inap Tomo	-	Kecamatan Tomo
		28. UPTD Pusat Kesehatan Masyarakat Ujungjaya	-	Kecamatan Ujungjaya
		29. UPTD Pusat Kesehatan Masyarakat Surian	-	Kecamatan Surian
		30. UPTD Pusat Kesehatan Masyarakat Buahdua	-	Kecamatan Buahdua meliputi 9 Desa: a. Desa Cilangkap b. Desa Bojongloa c. Desa Cibitung d. Desa Sekarwangi e. Desa Panyindangan f. Desa Gendereh

NO.	PERANGKAT DAERAH	NAMA UPTD	KLASIFIKASI	WILAYAH KERJA
		31. UPTD Pusat Kesehatan Masyarakat Hariang	-	g. Desa Nagrak h. Desa Buahdua i. Desa Ciawitali Kecamatan Buahdua meliputi 5 Desa: a. Desa Hariang b. Desa Citaleus c. Desa Karangbungur d. Desa Mekarmukti e. Desa Cikurubuk
		32. UPTD Pusat Kesehatan Masyarakat Rawat Inap Conggeang	-	Kecamatan Conggeang
		33. UPTD Pusat Kesehatan Masyarakat Rawat Inap Sukamantri	-	Kecamatan Tanjungkerta meliputi 5 Desa: a. Desa Sukamantri b. Desa Tanjungmekar c. Desa Cigentur d. Desa Gunturmekar e. Desa Cipanas
		34. UPTD Pusat Kesehatan Masyarakat Tanjungkerta	-	Kecamatan Tanjungkerta meliputi 6 Desa: a. Desa Boros b. Desa Banyuasih c. Desa Mulyamekar d. Desa Tanjungmulya e. Desa Kertaharja f. Desa Kertamekar
		35. UPTD Pusat Kesehatan Masyarakat Tanjungmedar	-	Kecamatan Tanjungmedar
		b. UPTD Laboratorium Kesehatan Daerah	A	Kabupaten Sumedang
		c. UPTD Farmasi	A	Kabupaten Sumedang
3.	Dinas Pekerjaan Umum dan Tata Ruang	a. UPTD Pekerjaan Umum dan Tata Ruang :		
		1. UPTD Pekerjaan Umum dan Tata Ruang Wilayah Tanjungsari	A	1. Kecamatan Tanjungsari 2. Kecamatan Sukasari 3. Kecamatan Jatinangor
		2. UPTD Pekerjaan Umum dan Tata Ruang Wilayah Pamulihan	A	1. Kecamatan Pamulihan 2. Kecamatan Cimanggung 3. Kecamatan Rancakalong

NO.	PERANGKAT DAERAH	NAMA UPTD	KLASIFIKASI	WILAYAH KERJA
		3. UPTD Pekerjaan Umum dan Tata Ruang Wilayah Sumedang Kota	A	1. Kecamatan Sumedang Selatan 2. Kecamatan Sumedang Utara
		4. UPTD Pekerjaan Umum dan Tata Ruang Wilayah Tanjungkerta	A	1. Kecamatan Tanjungkerta 2. Kecamatan Tanjungmedar 3. Kecamatan Surian
		5. UPTD Pekerjaan Umum dan Tata Ruang Wilayah Conggeang	A	1. Kecamatan Conggeang 2. Kecamatan Buahdua 3. Kecamatan Paseh
		6. UPTD Pekerjaan Umum dan Tata Ruang Wilayah Tomo	A	1. Kecamatan Tomo 2. Kecamatan Ujungjaya 3. Kecamatan Jatigede
		7. UPTD Pekerjaan Umum dan Tata Ruang Wilayah Cimalaka	A	1. Kecamatan Cimalaka 2. Kecamatan Cisarua 3. Kecamatan Ganeas
		8. UPTD Pekerjaan Umum dan Tata Ruang Wilayah Situraja	A	1. Kecamatan Cisitu 2. Kecamatan Situraja 3. Kecamatan Darmaraja
		9. UPTD Pekerjaan Umum dan Tata Ruang Wilayah Wado	A	1. Kecamatan Wado 2. Kecamatan Cibugel 3. Kecamatan Jatinunggal
		b. UPTD Peralatan dan Perbengkelan	A	Kabupaten Sumedang
		c. UPTD Laboratorium Bahan Konstruksi	A	Kabupaten Sumedang
4.	Satuan Polisi Pamong Praja	1. UPTD Pemadam Kebakaran Wilayah Sumedang Kota	A	1. Kecamatan Sumedang Utara 2. Kecamatan Sumedang Selatan 3. Kecamatan Ganeas

NO.	PERANGKAT DAERAH	NAMA UPTD	KLASIFIKASI	WILAYAH KERJA
				4. Kecamatan Cimalaka 5. Kecamatan Cisarua 6. Kecamatan Tanjungkerta
		2. UPTD Pemadam Kebakaran Wilayah Tanjungsari	A	1. Kecamatan Tanjungsari 2. Kecamatan Jatinangor Kecamatan Cimanggung 3. Kecamatan Pamulihan 4. Kecamatan Rancakalong 5. Kecamatan Sukasari
		3. UPTD Pemadam Kebakaran Wilayah Darmaraja	A	1. Kecamatan Darmaraja 2. Kecamatan Wado 3. Kecamatan Jatinunggal 4. Kecamatan Cibugel 5. Kecamatan Cisitu 6. Kecamatan Situraja
		4. UPTD Pemadam Kebakaran Wilayah Conggeang	A	1. Kecamatan Conggeang 2. Kecamatan Paseh 3. Kecamatan Buahdua 4. Kecamatan Tomo 5. Kecamatan Tanjungmedar 6. Kecamatan Surian 7. Kecamatan Jatigede 8. Kecamatan Ujungjaya
5.	Dinas Tenaga Kerja dan Transmigrasi	UPTD Balai Pelatihan Kerja	A	Kabupaten Sumedang
6.	Dinas Lingkungan Hidup dan Kehutanan	a. UPTD Persampahan: 1. UPTD Persampahan Wilayah I Jatinangor	A	1. Kecamatan Jatinangor 2. Kecamatan Cimanggung 3. Kecamatan Tanjungsari 4. Kecamatan Sukasari 5. Kecamatan Pamulihan 6. Kecamatan Rancakalong

NO.	PERANGKAT DAERAH	NAMA UPTD	KLASIFIKASI	WILAYAH KERJA
				7. Kecamatan Tanjungmedar 8. Kecamatan Surian
		2. UPTD Persampahan Wilayah II Sumedang Kota	A	1. Kecamatan Sumedang Selatan 2. Kecamatan Sumedang Utara 3. Kecamatan Cimalaka 4. Kecamatan Cisarua 5. Kecamatan Ganeas 6. Kecamatan Paseh 7. Kecamatan Conggeang 8. Kecamatan Buahdua 9. Kecamatan Tanjungkerta
		3. UPTD Persampahan Wilayah III Jatigede	A	1. Kecamatan Jatigede 2. Kecamatan Jatinunggal 3. Kecamatan Wado 4. Kecamatan Ujungjaya 5. Kecamatan Tomo 6. Kecamatan Cisitu 7. Kecamatan Situraja 8. Kecamatan Cibugel 9. Kecamatan Darmaraja
		b. UPTD Laboratorium Lingkungan	A	Kabupaten Sumedang
		c. UPTD Tempat Pemrosesan Akhir Sampah	A	Kabupaten Sumedang
		d. UPTD Taman Keanekaragaman Hayati	B	Kabupaten Sumedang
7.	Dinas Pengendalian Penduduk dan Keluarga Berencana, Pemberdayaan Perempuan dan Perlindungan Anak	1. UPTD Pengendalian Penduduk Wilayah Jatinangor	A	1. Kecamatan Jatinangor 2. Kecamatan Sukasari
		2. UPTD Pengendalian Penduduk Wilayah Pamulihan	A	1. Kecamatan Pamulihan 2. Kecamatan Cimanggung
		3. UPTD Pengendalian Penduduk Wilayah Tanjungsari	A	1. Kecamatan Tanjungsari 2. Kecamatan Rancakalong
		4. UPTD Pengendalian Penduduk Wilayah Sumedang Utara	A	1. Kecamatan Sumedang Utara 2. Kecamatan Cisarua

NO.	PERANGKAT DAERAH	NAMA UPTD	KLASIFIKASI	WILAYAH KERJA
		5. UPTD Pengendalian Penduduk Wilayah Sumedang Selatan	A	1. Kecamatan Sumedang Selatan 2. Kecamatan Ganeas
		6. UPTD Pengendalian Penduduk Wilayah Cimalaka	A	1. Kecamatan Cimalaka 2. Kecamatan Paseh
		7. UPTD Pengendalian Penduduk Wilayah Conggeang	A	1. Kecamatan Conggeang 2. Kecamatan Ujungjaya
		8. UPTD Pengendalian Penduduk Wilayah Buahdua	A	1. Kecamatan Buahdua 2. Kecamatan Tanjungkerta
		9. UPTD Pengendalian Penduduk Wilayah Tomo	A	1. Kecamatan Tomo 2. Kecamatan Jatigede
		10. UPTD Pengendalian Penduduk Wilayah Situraja	A	1. Kecamatan Situraja 2. Kecamatan Cisitu
		11. UPTD Pengendalian Penduduk Wilayah Darmaraja	A	1. Kecamatan Darmaraja 2. Kecamatan Cibugel
		12. UPTD Pengendalian Penduduk Wilayah Wado	A	1. Kecamatan Wado 2. Kecamatan Jatinunggal
		13. UPTD Pengendalian Penduduk Wilayah Tanjungmedar	A	1. Kecamatan Tanjungmedar 2. Kecamatan Surian
8.	Dinas Perhubungan	a. UPTD Pengujian Kendaraan Bermotor	A	Kabupaten Sumedang
		b. UPTD Terminal Wado	A	Kabupaten Sumedang
		c. UPTD Penerangan Jalan Umum:	A	Kabupaten Sumedang
9.	Dinas Koperasi, Usaha Kecil, Menengah, Perdagangan dan Perindustrian	a. UPTD Pasar Tanjungsari	A	Kecamatan Tanjungsari
		b. UPTD Pasar Sumedang Kota	A	Kecamatan Sumedang Utara
		c. UPTD Pasar Conggeang	A	Kecamatan Conggeang
		d. UPTD Metrologi	A	Kabupaten Sumedang
10.	Dinas Pertanian dan Ketahanan Pangan	a. UPTD Pertanian dan Ketahanan Pangan:		
		1. UPTD Pertanian dan Ketahanan Pangan Wilayah Jatinangor	A	Kecamatan Jatinangor
		2. UPTD Pertanian dan Ketahanan Pangan Wilayah Cimanggung	A	Kecamatan Cimanggung
		3. UPTD Pertanian dan Ketahanan Pangan Wilayah Tanjungsari	A	Kecamatan Tanjungsari

NO.	PERANGKAT DAERAH	NAMA UPTD	KLASIFIKASI	WILAYAH KERJA
		4. UPTD Pertanian dan Ketahanan Pangan Wilayah Sukasari	A	Kecamatan Sukasari
		5. UPTD Pertanian dan Ketahanan Pangan Wilayah Rancakalong	A	Kecamatan Rancakalong
		6. UPTD Pertanian dan Ketahanan Pangan Wilayah Pamulihan	A	Kecamatan Pamulihan
		7. UPTD Pertanian dan Ketahanan Pangan Wilayah Sumedang Utara	A	Kecamatan Sumedang Utara
		8. UPTD Pertanian dan Ketahanan Pangan Wilayah Sumedang Selatan	A	Kecamatan Sumedang Selatan
		9. UPTD Pertanian dan Ketahanan Pangan Wilayah Ganeas	A	Kecamatan Ganeas
		10. UPTD Pertanian dan Ketahanan Pangan Wilayah Tanjungkerta	A	Kecamatan Tanjungkerta
		11. UPTD Pertanian dan Ketahanan Pangan Wilayah Tanjungmedar	A	Kecamatan Tanjungmedar
		12. UPTD Pertanian dan Ketahanan Pangan Wilayah Buahdua	A	Kecamatan Buahdua
		13. UPTD Pertanian dan Ketahanan Pangan Wilayah Surian	A	Kecamatan Surian
		14. UPTD Pertanian dan Ketahanan Pangan Wilayah Cimalaka	A	Kecamatan Cimalaka
		15. UPTD Pertanian dan Ketahanan Pangan Wilayah Cisarua	A	Kecamatan Cisarua
		16. UPTD Pertanian dan Ketahanan Pangan Wilayah Tomo	A	Kecamatan Tomo
		17. UPTD Pertanian dan Ketahanan Pangan Wilayah Ujungjaya	A	Kecamatan Ujungjaya
		18. UPTD Pertanian dan Ketahanan Pangan Wilayah Conggeang	A	Kecamatan Conggeang
		19. UPTD Pertanian dan Ketahanan Pangan Wilayah Paseh	A	Kecamatan Paseh
		20. UPTD Pertanian dan Ketahanan Pangan Wilayah Situraja	A	Kecamatan Situraja
		21. UPTD Pertanian dan Ketahanan Pangan Wilayah Cisitu	A	Kecamatan Cisitu

NO.	PERANGKAT DAERAH	NAMA UPTD	KLASIFIKASI	WILAYAH KERJA
		22. UPTD Pertanian dan Ketahanan Pangan Wilayah Darmaraja	A	Kecamatan Darmaraja
		23. UPTD Pertanian dan Ketahanan Pangan Wilayah Cibugel	A	Kecamatan Cibugel
		24. UPTD Pertanian dan Ketahanan Pangan Wilayah Wado	A	Kecamatan Wado
		25. UPTD Pertanian dan Ketahanan Pangan Wilayah Jatinunggal	A	Kecamatan Jatinunggal
		26. UPTD Pertanian dan Ketahanan Pangan Wilayah Jatigede	A	Kecamatan Jatigede
		b. UPTD Benih Padi dan Palawija Ujungjaya	A	Kabupaten Sumedang
		c. UPTD Balai Benih Hortikultura dan Pembibitan Perkebunan Rancakalong	A	Kabupaten Sumedang
		d. UPTD Kawasan Agroteknobisnis Sumedang	A	Kabupaten Sumedang
		e. UPTD Agrobisnis Tembakau Sumedang	B	Kabupaten Sumedang
11.	Dinas Perikanan dan Peternakan	a. UPTD Perikanan dan Peternakan:		
		1. UPTD Perikanan dan Peternakan Wilayah Tanjungsari	A	1. Kecamatan Tanjungsari 2. Kecamatan Sukasari 3. Kecamatan Jatinangor
		2. UPTD Perikanan dan Peternakan Wilayah Pamulihan	A	1. Kecamatan Pamulihan 2. Kecamatan Cimanggung 3. Kecamatan Rancakalong
		3. UPTD Perikanan dan Peternakan Wilayah Sumedang Kota	A	1. Kecamatan Sumedang Selatan 2. Kecamatan Sumedang Utara 3. Kecamatan Ganeas
		4. UPTD Perikanan dan Peternakan Wilayah Tanjungkerta	A	1. Kecamatan Tanjungkerta 2. Kecamatan Tanjungmedar 3. Kecamatan Surian
		5. UPTD Perikanan dan Peternakan Wilayah Conggeang	A	1. Kecamatan Conggeang 2. Kecamatan Buahdua

NO.	PERANGKAT DAERAH	NAMA UPTD	KLASIFIKASI	WILAYAH KERJA
		6. UPTD Perikanan dan Peternakan Wilayah Tomo	A	1. Kecamatan Tomo 2. Kecamatan Ujungjaya 3. Kecamatan Jatigede
		7. UPTD Perikanan dan Peternakan Wilayah Cimalaka	A	1. Kecamatan Cimalaka 2. Kecamatan Cisarua 3. Kecamatan Paseh
		8. UPTD Perikanan dan Peternakan Wilayah Situraja	A	1. Kecamatan Situraja 2. Kecamatan Cisitu 3. Kecamatan Darmaraja
		9. UPTD Perikanan dan Peternakan Wilayah Wado	A	1. Kecamatan Wado 2. Kecamatan Cibugel 3. Kecamatan Jatinunggal
		b. UPTD Pembibitan Ternak	A	Kabupaten Sumedang
		c. UPTD Balai Benih Ikan	A	Kabupaten Sumedang
		d. UPTD Rumah Potong Hewan	A	Kabupaten Sumedang
		e. UPTD Pasar Hewan	A	Kabupaten Sumedang

BUPATI SUMEDANG,

ttd

DONY AHMAD MUNIR

Salinan sesuai dengan aslinya
KEPALA BAGIAN HUKUM SETDA
KABUPATEN SUMEDANG,

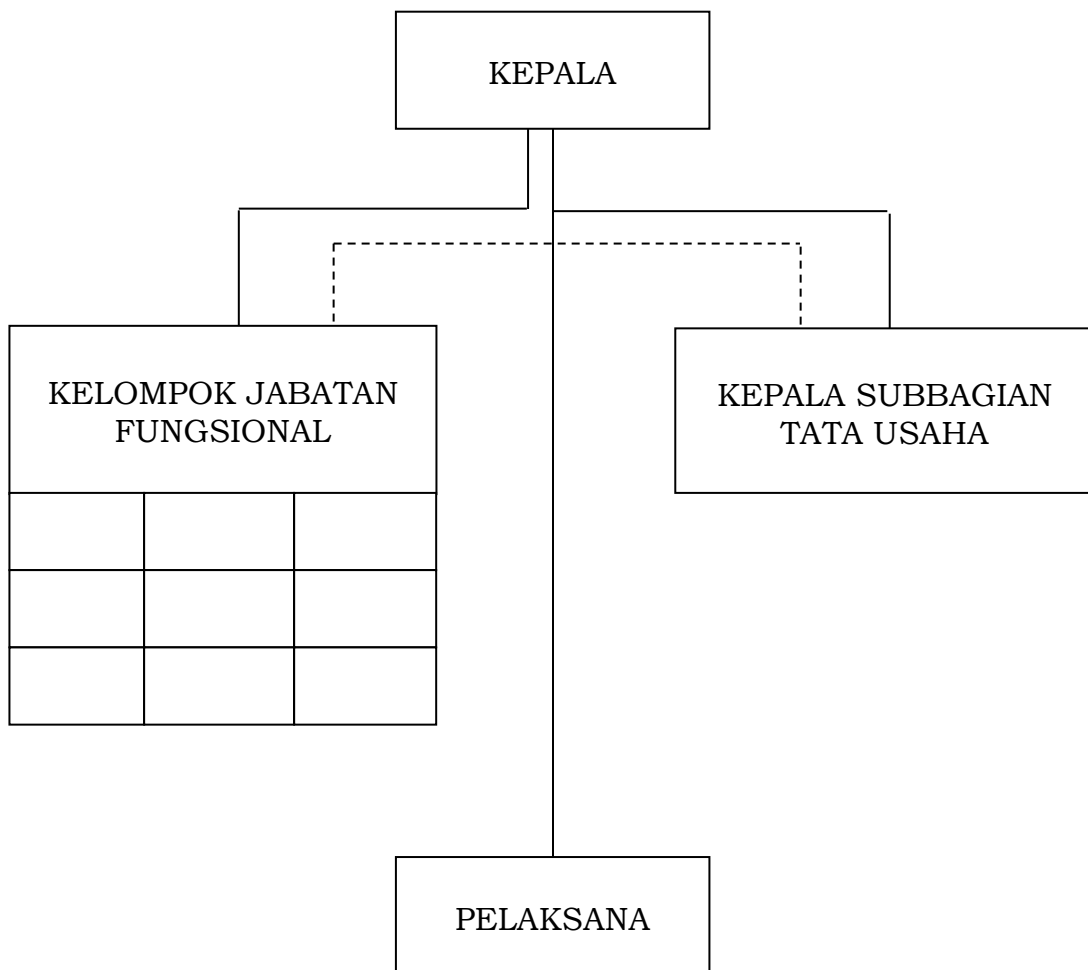


DODI YOHANDI, S.H., M.Kn.
NIP. 19650129 199803 1 001

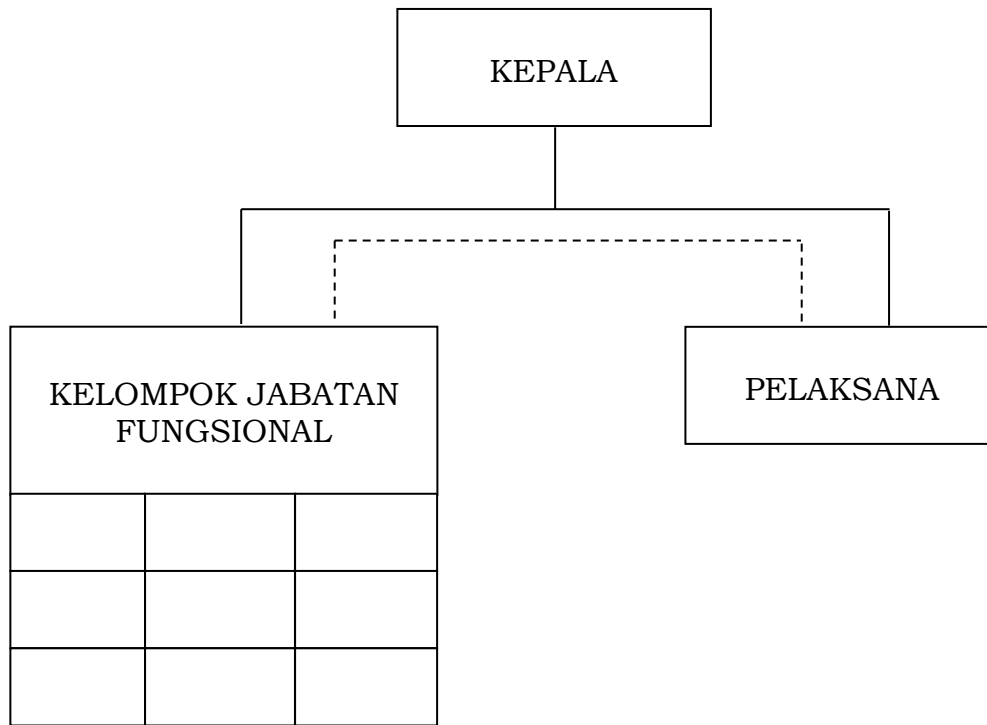
LAMPIRAN II
PERATURAN BUPATI SUMEDANG
NOMOR 155 TAHUN 2021
TENTANG
PERUBAHAN ATAS PERATURAN BUPATI NOMOR 31 TAHUN
2018 TENTANG PEMBENTUKAN, SUSUNAN ORGANISASI
DAN TATA KERJA UNIT PELAKSANA TEKNIS DAERAH PADA
PERANGKAT DAERAH

BAGAN STRUKTUR ORGANISASI

A. UNIT PELAKSANA TEKNIS DAERAH KELAS A

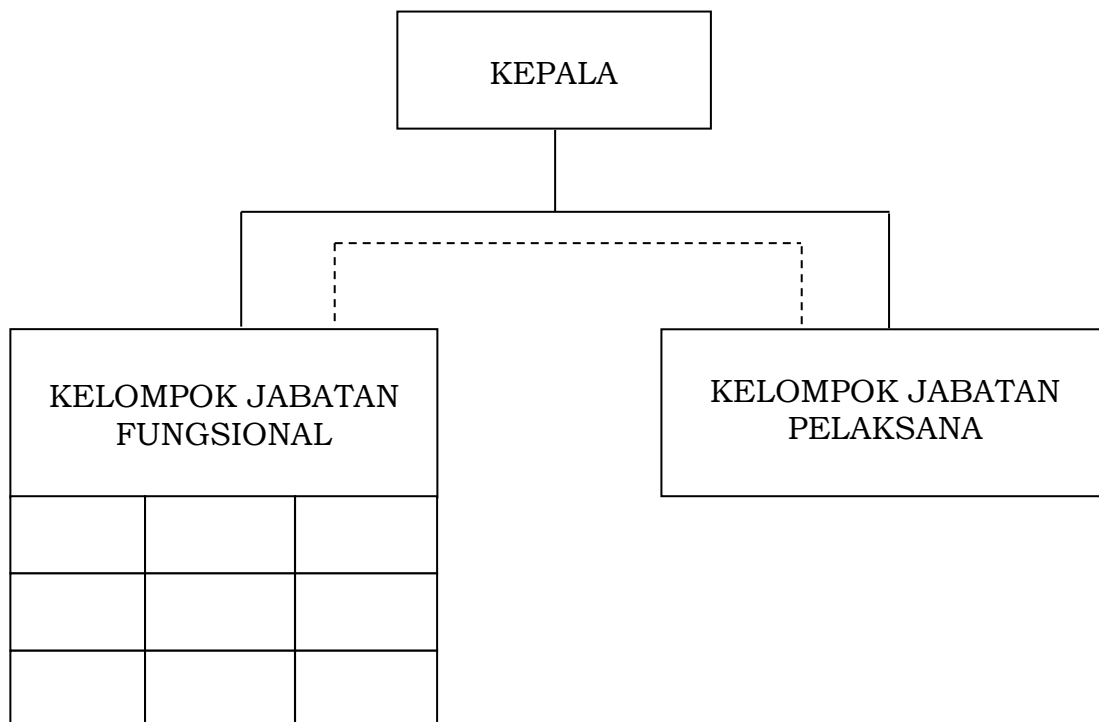


B. UNIT PELAKSANA TEKNIS DAERAH KELAS B

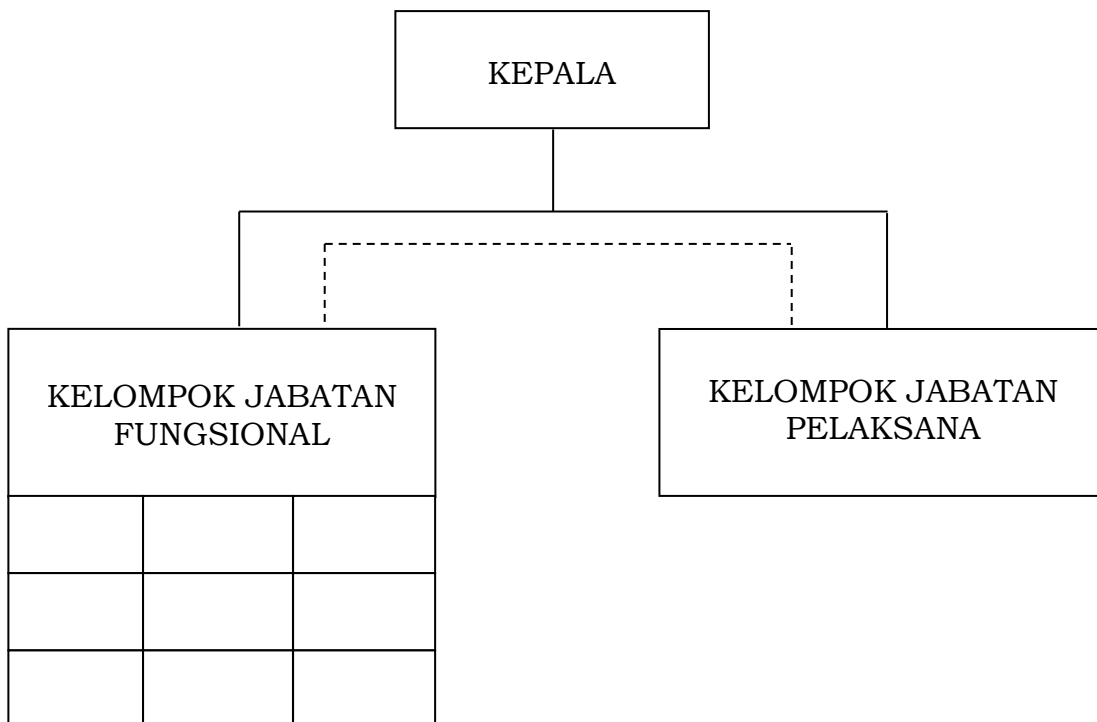


C. UNIT PELAKSANA TEKNIS DAERAH SATUAN PENDIDIKAN FORMAL DAN NON FORMAL

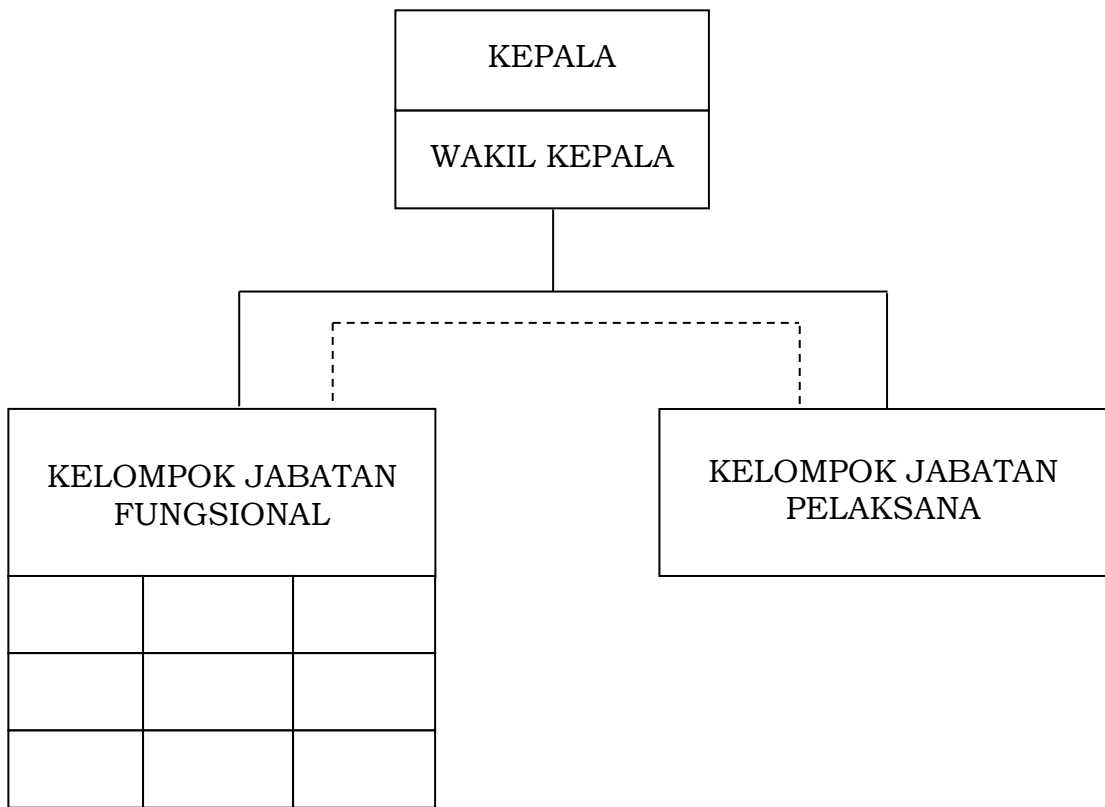
1. TAMAN KANAK-KANAK



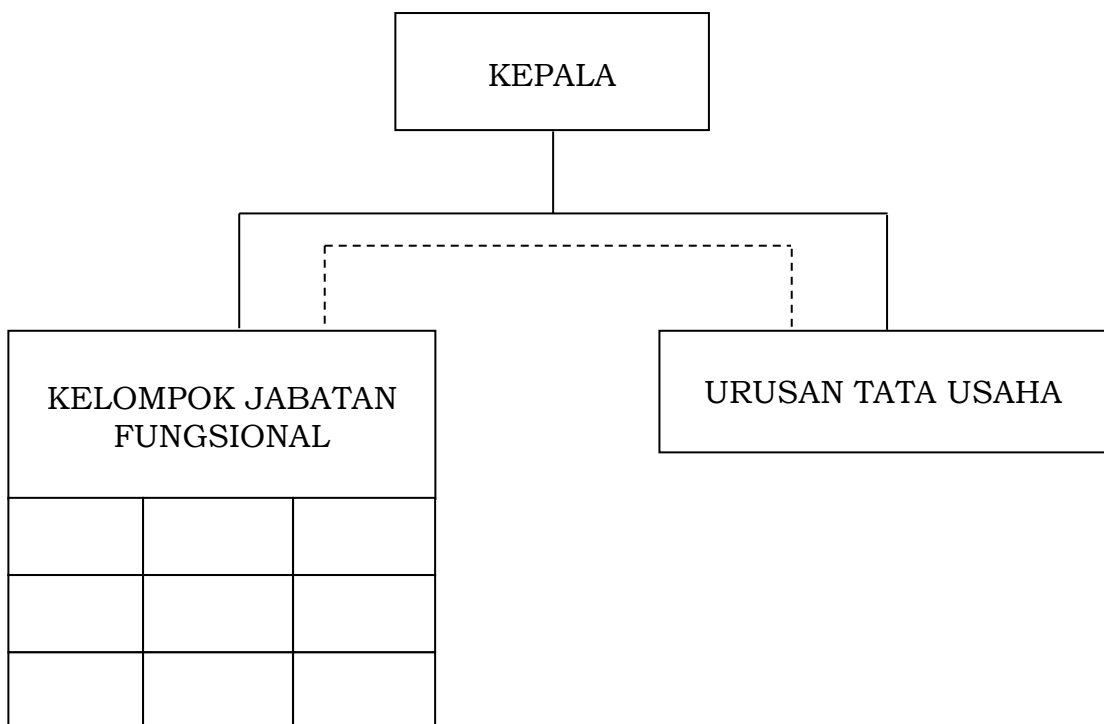
2. SEKOLAH DASAR



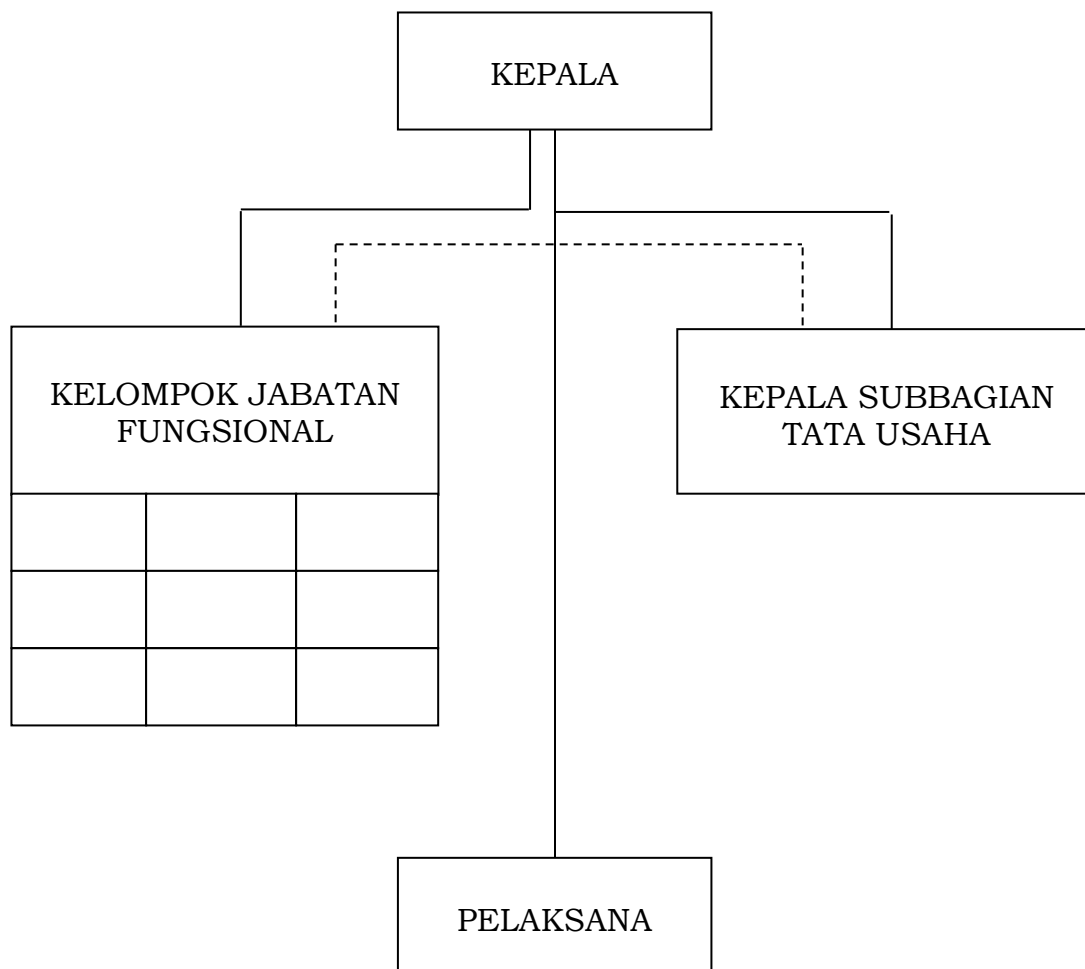
3. SEKOLAH MENENGAH PERTAMA



4. SANGGAR KEGIATAN BELAJAR



D. UNIT PELAKSANA TEKNIS DAERAH PUSAT KESEHATAN MASYARAKAT



BUPATI SUMEDANG,

ttd

DONY AHMAD MUNIR

Salinan sesuai dengan aslinya
KEPALA BAGIAN HUKUM SETDA
KABUPATEN SUMEDANG,

DODI YOHANDI, S.H., M.Kn.
NIP. 19650129 199803 1 001