



SALINAN

BUPATI SUMEDANG
PROVINSI JAWA BARAT

PERATURAN BUPATI SUMEDANG

NOMOR 263 TAHUN 2022

TENTANG

BATAS DESA JAYAMEKAR KECAMATAN CIBUGEL

DENGAN RAHMAT TUHAN YANG MAHA ESA

BUPATI SUMEDANG,

- Menimbang : a. bahwa desa merupakan kesatuan masyarakat hukum yang memiliki batas wilayah yang berwenang untuk mengatur dan mengurus urusan pemerintahan, kepentingan masyarakat setempat berdasarkan prakarsa masyarakat, hak asal usul, dan/atau hak tradisional yang diakui dan dihormati dalam sistem pemerintahan Negara Kesatuan Republik Indonesia;
- b. bahwa untuk menjamin tertib administrasi pemerintahan, memberikan kejelasan dan kepastian hukum terhadap batas wilayah Desa Jayamekar, telah diselenggarakan penegasan batas desa;
- c. bahwa berdasarkan ketentuan Pasal 9 ayat (3) Peraturan Menteri Dalam Negeri Nomor 45 Tahun 2016 tentang Pedoman Penetapan dan Penegasan Batas Desa, batas desa hasil penetapan, penegasan dan pengesahan ditetapkan oleh Bupati dengan Peraturan Bupati;
- d. bahwa berdasarkan pertimbangan sebagaimana dimaksud dalam huruf a, huruf b, dan huruf c, perlu menetapkan Peraturan Bupati tentang Batas Desa Jayamekar Kecamatan Cibugel;
- Mengingat : 1. Undang-Undang Nomor 14 Tahun 1950 tentang Pembentukan Daerah-daerah Kabupaten dalam Lingkungan Provinsi Djawa Barat (Berita Negara Republik Indonesia Tahun 1950) sebagaimana telah diubah dengan Undang-Undang Nomor 4 Tahun 1968 tentang Pembentukan Kabupaten Purwakarta dan Kabupaten Subang dengan Mengubah Undang-Undang Nomor 14 Tahun 1950 tentang Pembentukan Daerah-daerah Kabupaten dalam Lingkungan Provinsi Djawa Barat (Lembaran Negara Republik Indonesia Tahun 1968 Nomor 31, Tambahan Lembaran Negara Republik Indonesia Nomor 2851);
2. Undang-Undang ...

2. Undang-Undang Nomor 6 Tahun 2014 tentang Desa (Lembaran Negara Republik Indonesia Tahun 2014 Nomor 7, Tambahan Lembaran Negara Republik Indonesia Nomor 5495) sebagaimana telah diubah dengan Undang-Undang Nomor 11 Tahun 2020 tentang Cipta Kerja (Lembaran Negara Republik Indonesia Tahun 2020 Nomor 245, Tambahan Lembaran Negara Republik Indonesia 6573);
3. Undang-Undang Nomor 23 Tahun 2014 tentang Pemerintahan Daerah (Lembaran Negara Republik Indonesia Tahun 2014 Nomor 244, Tambahan Lembaran Negara Republik Indonesia Nomor 5587) sebagaimana telah diubah beberapa kali terakhir dengan Undang-Undang Nomor 1 Tahun 2022 tentang Hubungan Keuangan antara Pemerintah Pusat dan Pemerintahan Daerah (Lembaran Negara Republik Indonesia Tahun 2022 Nomor 4, Tambahan Lembaran Negara Republik Indonesia Nomor 6757);
4. Peraturan Pemerintah Nomor 43 Tahun 2014 tentang Peraturan Pelaksanaan Undang-Undang Nomor 6 Tahun 2014 tentang Desa (Lembaran Negara Republik Indonesia Tahun 2014 Nomor 123, Tambahan Lembaran Negara Republik Indonesia Nomor 5539) sebagaimana telah diubah beberapa kali, terakhir dengan Peraturan Pemerintah Nomor 11 Tahun 2021 tentang Badan Usaha Milik Desa (Lembaran Negara Republik Indonesia Tahun 2021 Nomor 21, Tambahan Lembaran Negara Republik Indonesia Nomor 6623);
5. Peraturan Menteri Dalam Negeri Nomor 45 Tahun 2016 tentang Pedoman Penetapan dan Penegasan Batas Desa (Berita Negara Republik Indonesia Tahun 2016 Nomor 1038);
6. Peraturan Menteri Dalam Negeri Nomor 1 Tahun 2017 tentang Penataan Desa (Berita Negara Republik Indonesia Tahun 2017 Nomor 155);
7. Peraturan Daerah Kabupaten Sumedang Nomor 12 Tahun 2012 tentang Penataan Wilayah Kecamatan di Kabupaten Sumedang (Lembaran Daerah Kabupaten Sumedang Tahun 2012 Nomor 12, Tambahan Lembaran Daerah Kabupaten Sumedang Nomor 6);

MEMUTUSKAN:

Menetapkan : PERATURAN BUPATI TENTANG BATAS DESA JAYAMEKAR KECAMATAN CIBUGEL.

BAB I KETENTUAN UMUM

Bagian Kesatu Pengertian

Pasal 1

Dalam Peraturan Bupati ini yang dimaksud dengan:

1. Desa adalah kesatuan masyarakat hukum yang memiliki batas wilayah yang berwenang untuk mengatur dan mengurus urusan pemerintahan, kepentingan masyarakat setempat berdasarkan prakarsa masyarakat, hak asal usul, dan/atau hak tradisional yang diakui dan dihormati dalam sistem pemerintahan Negara Kesatuan Republik Indonesia.
2. Batas adalah tanda pemisah antara Desa yang bersebelahan baik berupa batas alam maupun batas buatan.
3. Batas Desa adalah pembatas wilayah administrasi pemerintahan antar Desa yang merupakan rangkaian titik koordinat yang berada pada permukaan bumi dapat berupa tanda alam seperti igir/punggung gunung/pegunungan (*watershed*), median sungai dan/atau unsur buatan dilapangan yang dituangkan dalam bentuk peta.
4. Penegasan Batas Desa adalah kegiatan penentuan titik koordinat Batas Desa yang dapat dilakukan dengan metode kartometrik dan/atau survey dilapangan, yang dituangkan dalam bentuk peta batas dengan daftar titik koordinat Batas Desa.
5. Peta Batas Desa adalah peta yang menyajikan semua unsur batas dan unsur lainnya, seperti pilar batas, garis batas, toponimi perairan dan transportasi.
6. Titik Kartometrik yang selanjutnya disingkat TK adalah titik penanda Batas antara dua atau lebih wilayah Desa dengan koordinat yang diperoleh dari pengukuran di atas peta.

Bagian Kedua Tujuan

Pasal 2

Penegasan Batas Desa Jayamekar Kecamatan Cibugel bertujuan untuk menciptakan tertib administrasi pemerintahan, memberikan kejelasan dan kepastian hukum terhadap batas wilayah Desa Jayamekar Kecamatan Cibugel yang memenuhi aspek teknis dan yuridis.

BAB II BATAS WILAYAH

Pasal 3

Batas Desa Jayamekar Kecamatan Cibugel sebagai berikut:

- a. Utara berbatasan dengan Desa Bangbayang Kecamatan Situraja dan Desa Cimarga Kecamatan Cisitu;
- b. Timur berbatasan dengan Desa Tamansari dan Desa Cibugel Kecamatan Cibugel;

c. Selatan ...

- c. Selatan berbatasan dengan Desa Buanamekar Kecamatan Cibugel; dan
- d. Barat berbatasan dengan Desa Citengah Kecamatan Sumedang Selatan.

Pasal 4

- (1) Batas wilayah administrasi Desa Jayamekar Kecamatan Cibugel sebagaimana dimaksud dalam Pasal 3 meliputi:
- a. Batas Desa Jayamekar Kecamatan Cibugel dengan Desa Bangbayang Kecamatan Situraja sebagai berikut:
 - 1. dimulai dari titik simpul Batas Desa Jayamekar Kecamatan Cibugel, Desa Bangbayang Kecamatan Situraja, dan Desa Citengah Kecamatan Sumedang Selatan yang terletak pada TK32.11.04.2001-06.2005-17.2008-000 dengan tanda batas kawasan Perhutanan pada koodinat $6^{\circ} 56' 28.144''$ LS dan $107^{\circ} 58' 41.214''$ BT; dan
 - 2. dilanjutkan ke arah Timur Laut mengikuti Kawasan Perhutanan hingga bertemu simpul Batas Desa Jayamekar Kecamatan Cibugel, Desa Cimarga Kecamatan Cisitu, dan Desa Bangbayang Kecamatan Situraja yang terletak pada TK32.11.04.2001-05.2009-06.2005-000 dengan tanda batas Kawasan Kehutanan pada koordinat $^{\circ} 56' 20.076''$ LS dan $107^{\circ} 59' 0.276''$ BT;
 - b. Batas Desa Jayamekar Kecamatan Cibugel dengan Desa Cimarga Kecamatan Cisitu sebagai berikut:
 - 1. dimulai dari titik simpul Batas Desa Cipeuteuy Kecamatan Darmaraja, Desa Jayamekar, Desa Tamansari Kecamatan Cibugel, dan Desa Cimarga Kecamatan Cisitu yang terletak pada TK32.11.03.2007-04.2001-04.2006-05.2009-000 dengan tanda batas Kawasan Kehutanan pada koordinat $6^{\circ} 56' 45.989''$ LS dan $108^{\circ} 0' 0.068''$ BT; dan
 - 3. dilanjutkan ke arah Barat Laut menyusuri Area Kehutanan hingga bertemu simpul Desa Jayamekar Kecamatan Cibugel, Desa Cimarga Kecamatan Cisitu, dan Desa Bangbayang Kecamatan Situraja pada TK32.11.04.2001-05.2009-06.2005-000 dengan tanda batas Kawasan Kehutanan pada koordinat $^{\circ} 56' 20.076''$ LS dan $107^{\circ} 59' 0.276''$ BT;
 - c. Batas Desa Jayamekar dengan Desa Tamansari Kecamatan Cibugel sebagai berikut:
 - 1. dimulai dari titik simpul batas Desa Cipeuteuy Kecamatan Darmaraja, Desa Jayamekar, Desa Tamansari Kecamatan Cibugel, dan Desa Cimarga Kecamatan Cisitu yang terletak pada TK32.11.03.2007-04.2001-04.2006-05.2009-000 dengan tanda batas Kawasan Kehutanan pada koordinat $6^{\circ} 56' 45.989''$ LS dan $108^{\circ} 0' 0.068''$ BT;
 - 2. dilanjutkan ke arah Barat Daya menyusuri As *Median Line* Sungai Kiaracingkrang dan Kawasan Perhutanan yang terletak pada TK32.11.04.2001-04.2006-001 dengan tanda batas As *Median Line* Sungai Kiaracingkrang pada koordinat $6^{\circ} 57' 1.818''$ LS dan $107^{\circ} 59' 53.819''$ BT; dan

3. dilanjutkan ...

3. dilanjutkan ke arah Tenggara menyusuri *As Median Line* Sungai Kiaracingkrang hingga bertemu simpul Desa Jayamekar, Desa Cibugel, dan Desa Tamansari yang terletak pada TK32.11.04.2001-04.2003-04.2006-000 dengan tanda batas *As Median Line* Sungai Cigunung Satu pada koordinat $6^{\circ} 57' 14.493''$ LS dan $108^{\circ} 0' 19.199''$ BT;
- d. Batas Desa Jayamekar dengan Desa Cibugel Kecamatan Cibugel sebagai berikut:
 1. dimulai dari titik simpul Batas Desa Jayamekar, Desa Buanamekar, dan Desa Cibugel yang terletak pada TK32.11.04.2001-04.2002-04.2003-000 dengan tanda batas *As Median Line* sungai cikarut hulu pada koordinat $6^{\circ} 58' 23.728''$ LS dan $108^{\circ} 0' 46.912''$ BT;
 2. dilanjutkan ke arah Barat Laut Menyusuri *As Median Line* Saluran Cigunung yang terletak pada TK32.11.04.2001-04.2003-001 dengan tanda batas *As Median Line* Jalan Mbah Sanyong pada koordinat $6^{\circ} 57' 47.434''$ LS dan $108^{\circ} 0' 40.372''$ BT; dan
 3. dilanjutkan ke arah Barat Laut Menyusuri *As Median Line* Saluran Cigunung hingga bertemu simpul Batas Desa Jayamekar, Desa Cibugel, dan Desa Tamansari yang terletak pada TK32.11.04.2001-04.2003-04.2006-000 dengan tanda batas *As Median Line* Sungai Cigunung Satu pada koordinat $6^{\circ} 57' 14.493''$ LS dan $108^{\circ} 0' 19.199''$ BT;
- e. Batas Desa Jayamekar dengan Desa Buanamekar Kecamatan Cibugel sebagai berikut:
 1. dimulai dari titik simpul Batas Desa Jayamekar, Desa Buanamekar Kecamatan Cibugel, Dan Desa Citengah Kecamatan Sumedang Selatan yang terletak pada TK32.11.04.2001-04.2002-17.2008-000 dengan tanda batas kawasan pegunungan pada koordinat $6^{\circ} 57' 15.264''$ LS; $107^{\circ} 58' 17.288''$ BT;
 2. dilanjutkan ke arah Tenggara menyusuri *As Median Line* Jalan Kabupaten Cibugel dan Kawasan Perhutanan yang terletak pada TK32.11.04.2001-04.2002-001 dengan tanda batas *As Median Line* Jalan Buper pada koordinat $6^{\circ} 58' 7.795''$ LS dan $108^{\circ} 0' 19.324''$ BT;
 3. dilanjutkan ke arah Tenggara menyusuri *As Median Line* Jalan Kabupaten Cibugel yang terletak pada TK32.11.04.2001-04.2002-002 dengan tanda batas *As Median Line* Jalan Kabupaten Cibugel Limbangan pada koordinat $6^{\circ} 58' 15.529''$ LS dan $108^{\circ} 0' 30.892''$ BT; dan
 4. dilanjutkan ke arah Tenggara menyusuri *As Median Line* Saluran Cikarut hingga bertemu simpul Batas Desa Jayamekar, Desa Buanamekar, dan Desa Cibugel yang terletak pada TK32.11.04.2001-04.2002-04.2003-000 dengan tanda batas *As Median Line* Sungai Cikarut Hulu pada koordinat $6^{\circ} 58' 23.728''$ LS dan $108^{\circ} 0' 46.912''$ BT;
- f. Batas Desa Jayamekar Kecamatan Cibugel dengan Desa Citengah Kecamatan Sumedang Selatan sebagai berikut:

1. dimulai ...

1. dimulai dari titik simpul batas Desa Jayamekar, Desa Buanamekar Kecamatan Cibugel, dan Desa Citengah Kecamatan Sumedang Selatan yang terletak pada TK32.11.04.2001-04.2002-17.2008-000 dengan tanda batas Kawasan Pegunungan pada koordinat $6^{\circ} 57' 15.264''$ LS dan $107^{\circ} 58' 17.288''$ BT; dan
 2. dilanjutkan ke arah Timur Laut mengikuti Kawasan Perhutanan dan mengikuti Jalur Peta Kemendagri hingga bertemu simpul Desa Jayamekar Kecamatan Cibugel, Desa Bangbayang Kecamatan Situraja, dan Desa Citengah Kecamatan Sumedang Selatan Yang Terletak Pada Tk32.11.04.2001-06.2005-17.2008-000 dengan tanda batas Kawasan Perhutanan pada koordinat $6^{\circ} 56' 28.144''$ LS dan $107^{\circ} 58' 41.214''$ BT.
- (2) Peta Batas Desa Jayamekar Kecamatan Cibugel sebagaimana dimaksud pada ayat (1) tercantum dalam Lampiran yang merupakan bagian tidak terpisahkan dari Peraturan Bupati ini.

BAB III KETENTUAN LAIN-LAIN

Pasal 5

- (1) TK sebagaimana dimaksud dalam Pasal 4 ayat (1) bersifat tetap dan tidak berubah akibat perubahan nama Desa Jayamekar dan/atau Kecamatan.
- (2) Peta Batas Desa merupakan penentuan batas wilayah Desa secara administratif sehingga tidak mengubah, mengurangi, menambah atau menghapuskan luasan atau batas kawasan tertentu, hak atas tanah, hak ulayat, dan hak adat yang ada pada masyarakat.

BAB IV KETENTUAN PENUTUP

Pasal 6

Peraturan Bupati ini mulai berlaku pada tanggal diundangkan.

Agar ...

Agar setiap orang mengetahuinya, memerintahkan pengundangan Peraturan Bupati ini dengan penempatannya dalam Berita Daerah Kabupaten Sumedang.

Ditetapkan di Sumedang
pada tanggal 29 Desember 2022

BUPATI SUMEDANG,

ttd

DONY AHMAD MUNIR

Diundangkan di Sumedang
pada tanggal 29 Desember 2022

SEKRETARIS DAERAH
KABUPATEN SUMEDANG,

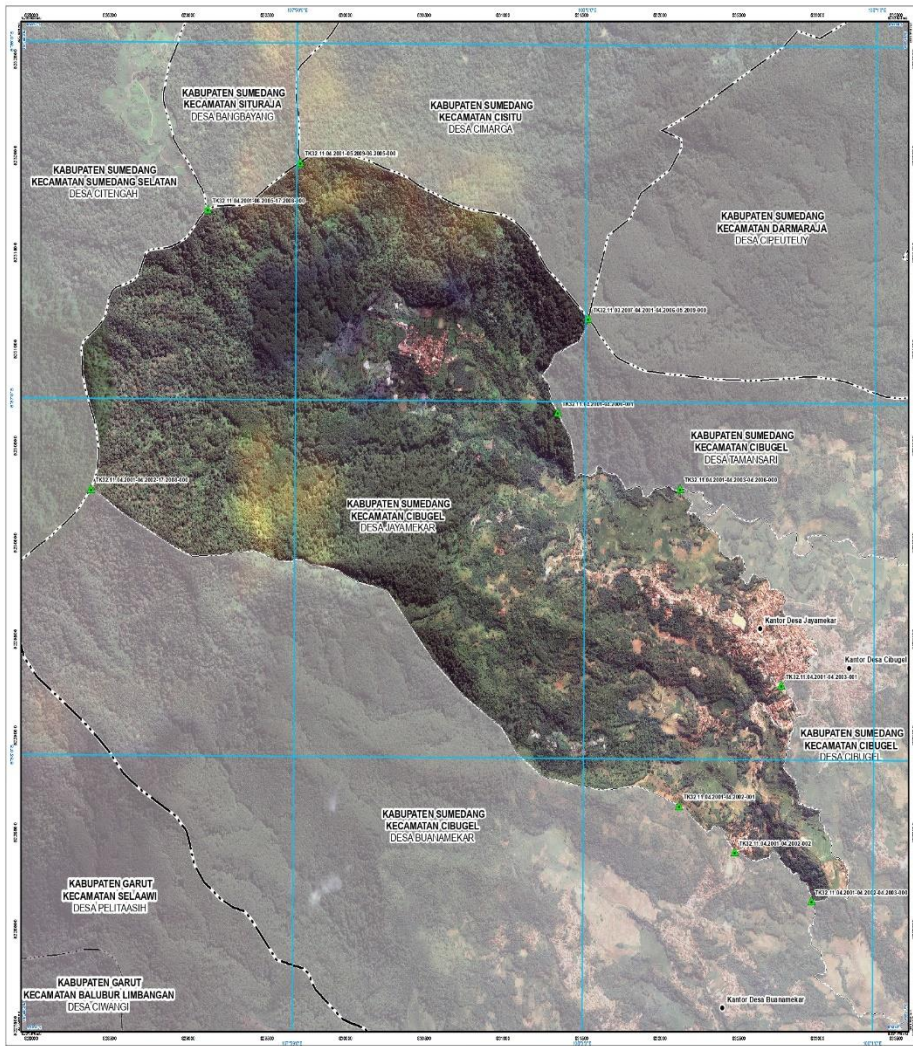
ttd

HERMAN SURYATMAN

BERITA DAERAH KABUPATEN SUMEDANG TAHUN 2022 NOMOR 263

Salinan sesuai dengan aslinya
KEPALA BAGIAN HUKUM SETDA
KABUPATEN SUMEDANG

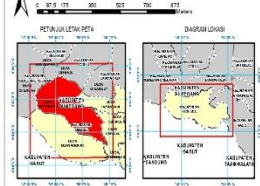

DODI YOHANDI, S.H., M.Kn.
NIP. 19650129 199803 1 001



JAYAMEKAR
 DESA
 KECAMATAN CIBUGEL
 KABUPATEN SUMEDANG

PETA BATAS DESA
 Kode Wilayah : 32.11.04.2001
DESA JAYAMEKAR
 KECAMATAN CIBUGEL
 KABUPATEN SUMEDANG
 PROVINSI JAWA BARAT

SKALA 1 : 10000



Profil: ...
 Sistem: ...
 Datum: ...

DICETAK DAN DITERBITKAN OLEH:
 PEMERINTAH DESA JAYAMEKAR
 JALAN GADA NO. 48
 KECAMATAN CIBUGEL KABUPATEN SUMEDANG 40375

- KETERANGAN**
- Titik Kartometrik
 - Facies Lintasan dan Bangunan Lainya
 - Batas Negara
 - Batas Provinsi
 - Batas Kabupaten/Kota
 - Batas Kecamatan
 - Batas Desa/Kelurahan

Daftar Titik Kartometrik

Titik Kartometrik	Koordinat		X	Y
	Utm	Utm		
T302 114.2001.04.2001.001	87 87 17 207 133	108 7 40 257 87	822797 42	622007 000
T302 114.2001.04.2001.002	87 87 17 207 133	108 7 40 257 87	822797 42	622007 000
T302 114.2001.04.2001.003	87 87 17 207 133	108 7 40 257 87	822797 42	622007 000
T302 114.2001.04.2001.004	87 87 17 207 133	108 7 40 257 87	822797 42	622007 000
T302 114.2001.04.2001.005	87 87 17 207 133	108 7 40 257 87	822797 42	622007 000
T302 114.2001.04.2001.006	87 87 17 207 133	108 7 40 257 87	822797 42	622007 000
T302 114.2001.04.2001.007	87 87 17 207 133	108 7 40 257 87	822797 42	622007 000
T302 114.2001.04.2001.008	87 87 17 207 133	108 7 40 257 87	822797 42	622007 000
T302 114.2001.04.2001.009	87 87 17 207 133	108 7 40 257 87	822797 42	622007 000
T302 114.2001.04.2001.010	87 87 17 207 133	108 7 40 257 87	822797 42	622007 000
T302 114.2001.04.2001.011	87 87 17 207 133	108 7 40 257 87	822797 42	622007 000
T302 114.2001.04.2001.012	87 87 17 207 133	108 7 40 257 87	822797 42	622007 000
T302 114.2001.04.2001.013	87 87 17 207 133	108 7 40 257 87	822797 42	622007 000
T302 114.2001.04.2001.014	87 87 17 207 133	108 7 40 257 87	822797 42	622007 000
T302 114.2001.04.2001.015	87 87 17 207 133	108 7 40 257 87	822797 42	622007 000
T302 114.2001.04.2001.016	87 87 17 207 133	108 7 40 257 87	822797 42	622007 000
T302 114.2001.04.2001.017	87 87 17 207 133	108 7 40 257 87	822797 42	622007 000
T302 114.2001.04.2001.018	87 87 17 207 133	108 7 40 257 87	822797 42	622007 000
T302 114.2001.04.2001.019	87 87 17 207 133	108 7 40 257 87	822797 42	622007 000
T302 114.2001.04.2001.020	87 87 17 207 133	108 7 40 257 87	822797 42	622007 000
T302 114.2001.04.2001.021	87 87 17 207 133	108 7 40 257 87	822797 42	622007 000
T302 114.2001.04.2001.022	87 87 17 207 133	108 7 40 257 87	822797 42	622007 000
T302 114.2001.04.2001.023	87 87 17 207 133	108 7 40 257 87	822797 42	622007 000
T302 114.2001.04.2001.024	87 87 17 207 133	108 7 40 257 87	822797 42	622007 000
T302 114.2001.04.2001.025	87 87 17 207 133	108 7 40 257 87	822797 42	622007 000
T302 114.2001.04.2001.026	87 87 17 207 133	108 7 40 257 87	822797 42	622007 000
T302 114.2001.04.2001.027	87 87 17 207 133	108 7 40 257 87	822797 42	622007 000
T302 114.2001.04.2001.028	87 87 17 207 133	108 7 40 257 87	822797 42	622007 000
T302 114.2001.04.2001.029	87 87 17 207 133	108 7 40 257 87	822797 42	622007 000
T302 114.2001.04.2001.030	87 87 17 207 133	108 7 40 257 87	822797 42	622007 000
T302 114.2001.04.2001.031	87 87 17 207 133	108 7 40 257 87	822797 42	622007 000
T302 114.2001.04.2001.032	87 87 17 207 133	108 7 40 257 87	822797 42	622007 000
T302 114.2001.04.2001.033	87 87 17 207 133	108 7 40 257 87	822797 42	622007 000
T302 114.2001.04.2001.034	87 87 17 207 133	108 7 40 257 87	822797 42	622007 000
T302 114.2001.04.2001.035	87 87 17 207 133	108 7 40 257 87	822797 42	622007 000
T302 114.2001.04.2001.036	87 87 17 207 133	108 7 40 257 87	822797 42	622007 000
T302 114.2001.04.2001.037	87 87 17 207 133	108 7 40 257 87	822797 42	622007 000
T302 114.2001.04.2001.038	87 87 17 207 133	108 7 40 257 87	822797 42	622007 000
T302 114.2001.04.2001.039	87 87 17 207 133	108 7 40 257 87	822797 42	622007 000
T302 114.2001.04.2001.040	87 87 17 207 133	108 7 40 257 87	822797 42	622007 000
T302 114.2001.04.2001.041	87 87 17 207 133	108 7 40 257 87	822797 42	622007 000
T302 114.2001.04.2001.042	87 87 17 207 133	108 7 40 257 87	822797 42	622007 000
T302 114.2001.04.2001.043	87 87 17 207 133	108 7 40 257 87	822797 42	622007 000
T302 114.2001.04.2001.044	87 87 17 207 133	108 7 40 257 87	822797 42	622007 000
T302 114.2001.04.2001.045	87 87 17 207 133	108 7 40 257 87	822797 42	622007 000
T302 114.2001.04.2001.046	87 87 17 207 133	108 7 40 257 87	822797 42	622007 000
T302 114.2001.04.2001.047	87 87 17 207 133	108 7 40 257 87	822797 42	622007 000
T302 114.2001.04.2001.048	87 87 17 207 133	108 7 40 257 87	822797 42	622007 000
T302 114.2001.04.2001.049	87 87 17 207 133	108 7 40 257 87	822797 42	622007 000
T302 114.2001.04.2001.050	87 87 17 207 133	108 7 40 257 87	822797 42	622007 000

BUPATI SUMEDANG,

DOVIYAHJAD MUNIR

Sumber Data : ...
Ruang Peta : ...